



Dachgarten
wagnis4
wagnis eG
München

Rupert Wirzmüller
Landschaftsarchitekt und
Stadtplaner
Wamsler Rohloff Wirzmüller
FreiRaumArchitekten, Regensburg



Dachgarten wagnis4
Wamsler Rohloff Wirzmüller FreiRaumArchitekten Regensburg

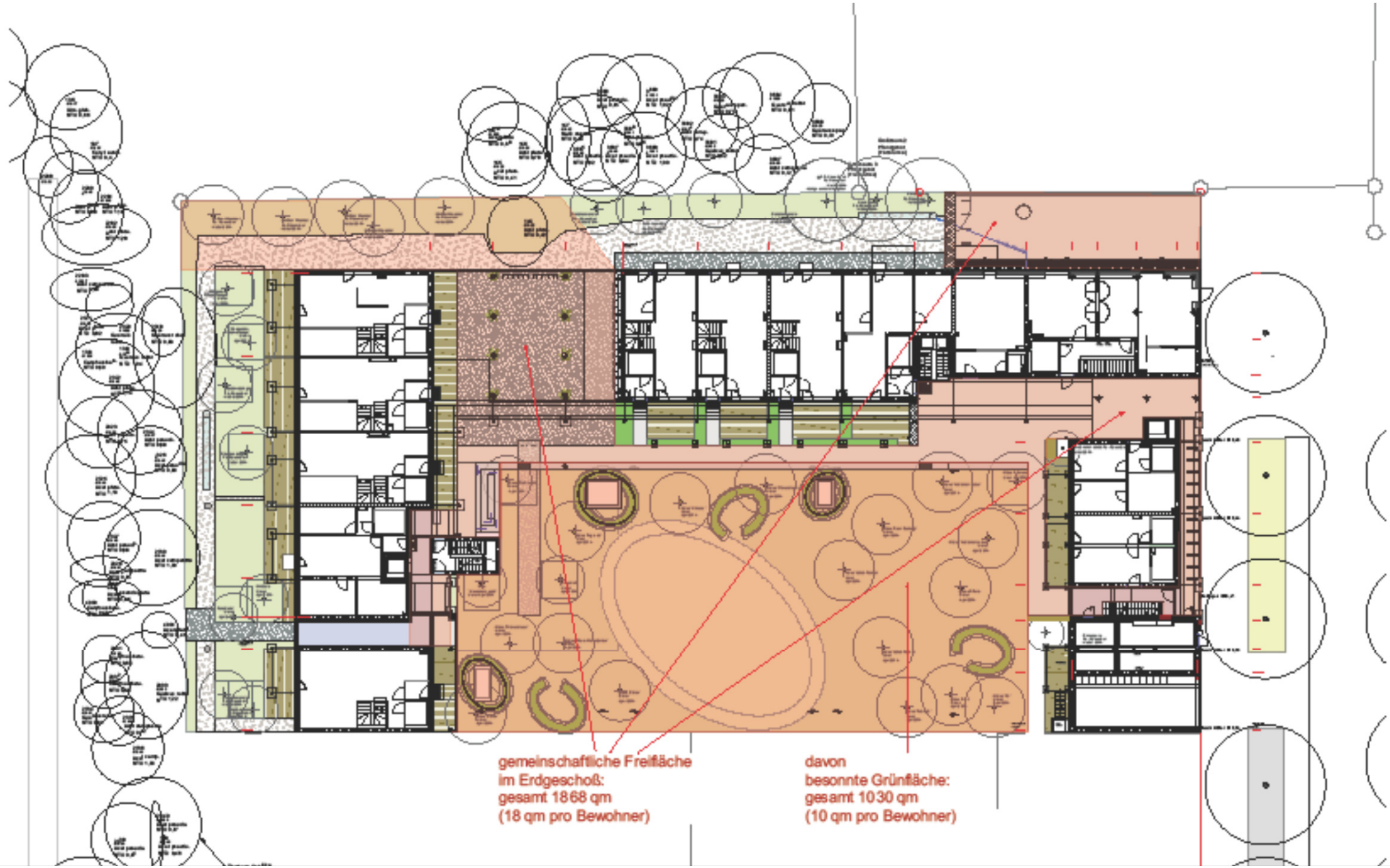


Dachgarten wagnis4
Wamsler Rohloff Wirzmüller FreiRaumArchitekten Regensburg



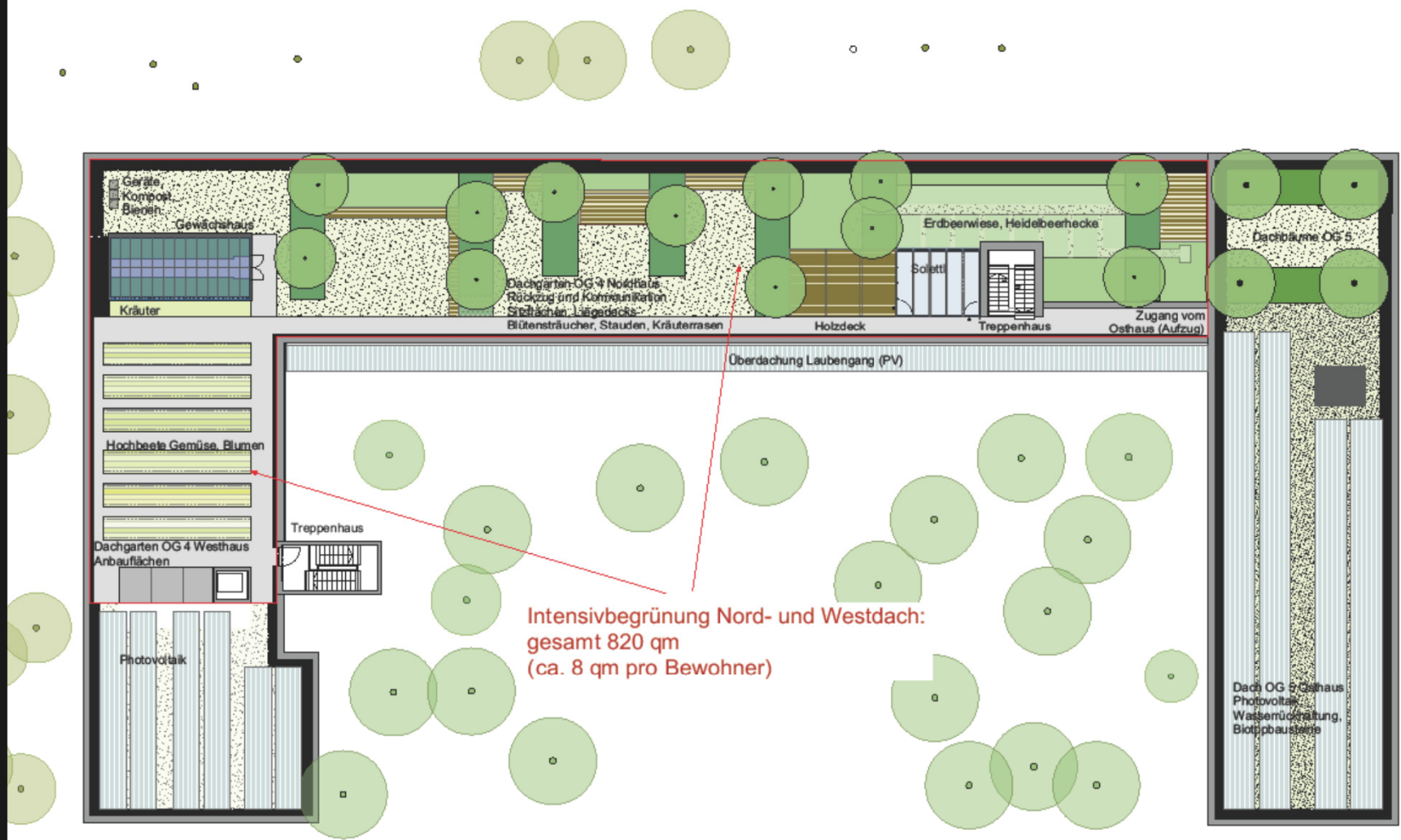
Dachgarten wagnis4

Wamsler Rohloff Wirzmüller FreiRaumArchitekten Regensburg

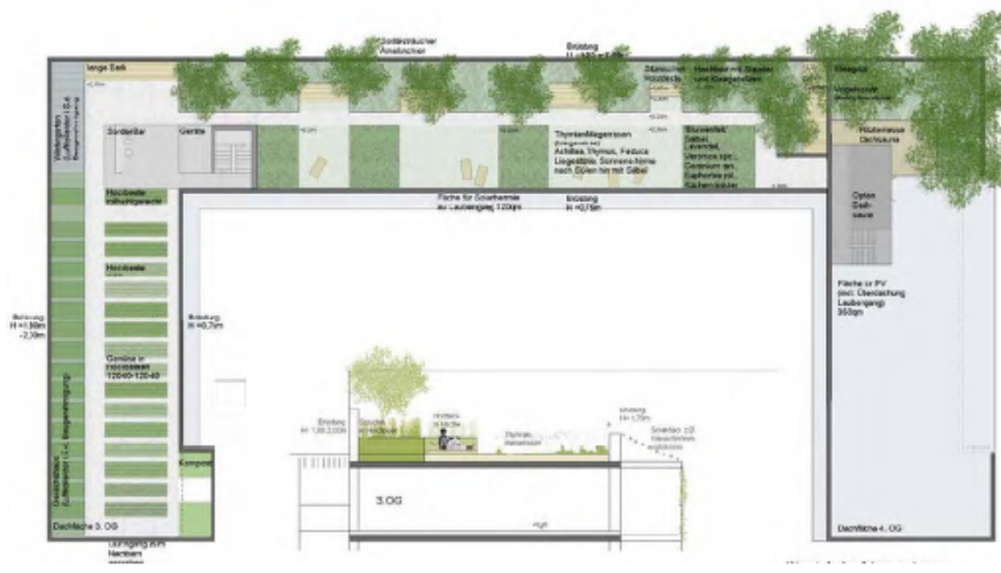
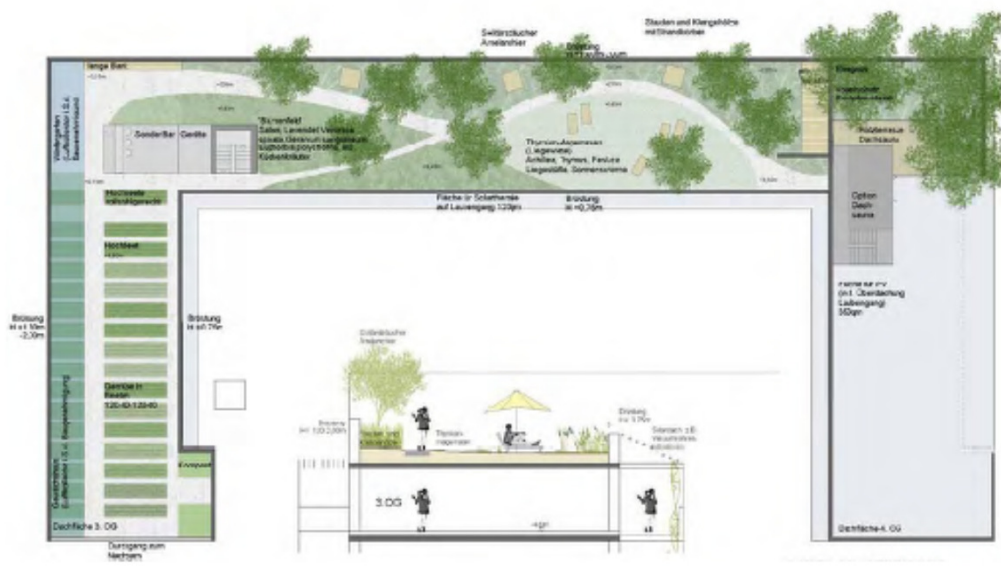


gemeinschaftliche Freifläche
im Erdgeschoß:
gesamt 1868 qm
(18 qm pro Bewohner)

davon
besonnte Grünfläche:
gesamt 1030 qm
(10 qm pro Bewohner)



Intensivbegrünung Nord- und Westdach:
gesamt 820 qm
(ca. 8 qm pro Bewohner)





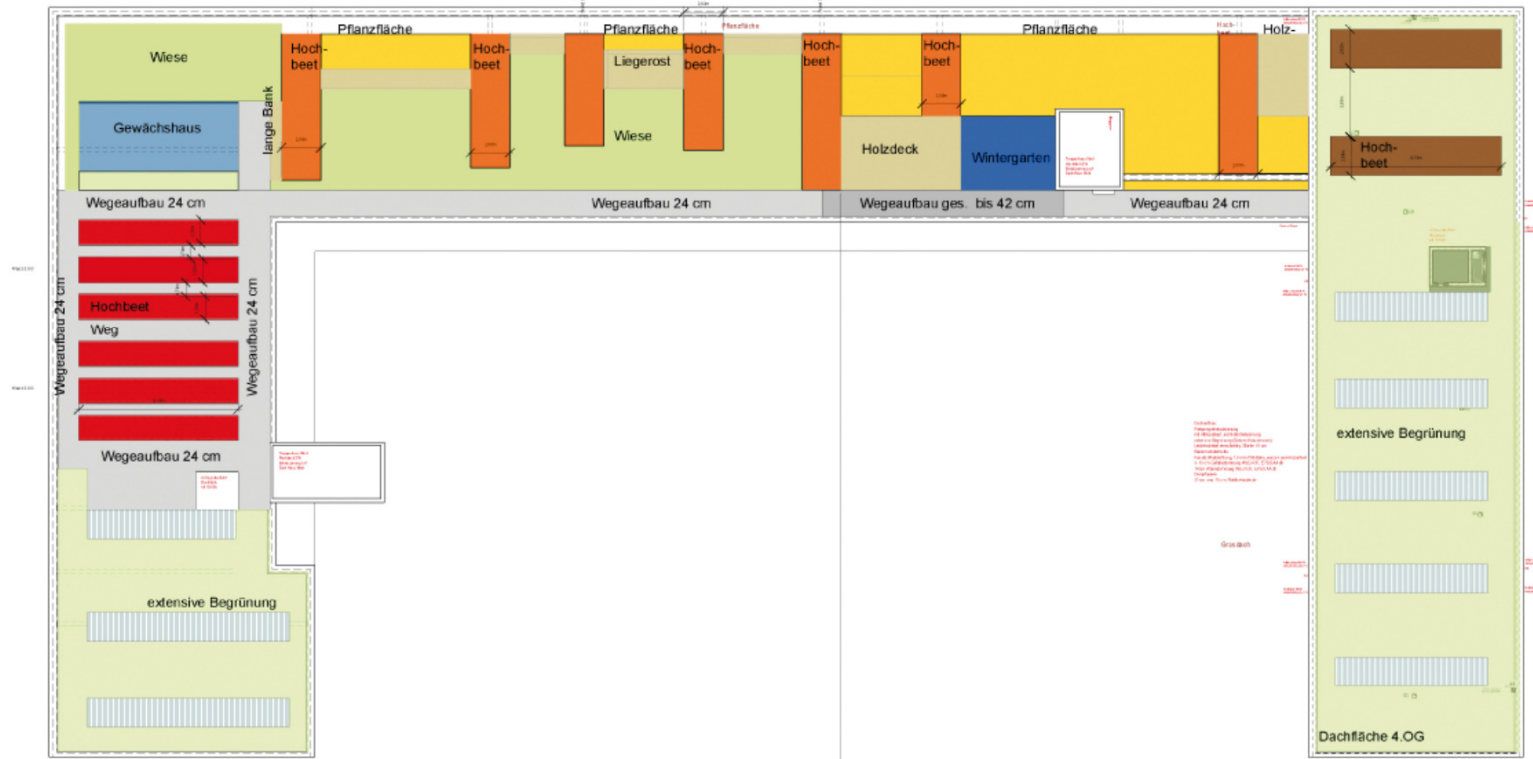




Dachgarten wagnis4
Wamsler Rohloff Wirzmüller FreiRaumArchitekten Regensburg

Flächentypen Lastbereiche

- Typ 1 Magergras**
 Bauteillast über Abdichtung (Substrat und Vegetation):
 300 kg/qm (statt 200 kg/qm, kompensiert durch Wegfall Gefällestrich)
 normale Verkehrslast, voll betretbar
 im Bereich leichter Einbauten (Holzbänke, Liegodecks)
 kann die Substratlast entsprechend reduziert werden
- Typ 2 extensive Bepflanzung hinter Aufkantung Dach Nord**
 Bauteillast über Abdichtung (Substrat und Vegetation):
 max. 500 kg/qm (ggf. reduzierbar auf 540 kg) incl. Eigenlast Aufkantungen
 reduzierte Verkehrslast, wg. Aufkantung und dichter Pflanzung
- Typ 3 intensive Bepflanzung in hohen Aufkantungen über Tragwänden Dach Nord**
 Bauteillast über Abdichtung (Substrat und Vegetation):
 max. 900 kg/qm (reduzierbar auf 875 kg) incl. Eigenlast Aufkantungen
 reduzierte Verkehrslast, wg. Aufkantung und dichter Pflanzung
- Typ 4 intensive Bepflanzung Ölweiden in 2 Trögen Dach Nordost**
 Bauteillast über Abdichtung (Substrat und Vegetation):
 max. 970 kg/qm (reduzierbar auf 875 kg)
 zuzüglich Eigenlast Stahltrög 505 kg/17,5 qm = 29 kg/qm
 reduzierte Verkehrslast, nur für Pflege über Leiter zugänglich
- Typ 5 Hochbeete Gemüse Westdach (8 Stück)**
 Bauteillast über Abdichtung (Substrat und Vegetation):
 max. 900 kg/qm (reduzierbar auf 875 kg)
 zuzüglich Eigenlast Stahltrög 480 kg/10,9 qm = 44 kg/qm
 reduzierte Verkehrslast wg. min. 40 cm hoher Aufkantung
- Typ 6 Extensivbegrünung Ostdach und Südteil Westdach**
 Bauteillast über Abdichtung (Substrat und Vegetation):
 125 kg/qm,
 bzw. im Bereich der PV als Auflast gegen Windsog PV entsprechend mehr
 ggf. unter Einrechnung einer an die PV-Module montieren Anseilvorrichtung
 Ostdach: reduzierte Verkehrslast, nur für Pflege über Leiter zugänglich
 Südteil Westdach:
 zu klären, ob reduzierte Verkehrslast angesetzt werden kann (Absperrung?)
- Typ 7 Betonplatten 24 cm Aufbau**
 Aufbau über Abdichtung:
 10 kg/qm für Schutz- und Drainmatte
 15 cm Kiesgemisch*
 3 cm Splittbettung
 5 cm Betonplatten
 *Bei Lastüberschreitung kann das Kiesgemisch durch eine leichte Tragschicht aus
 Glasschaumschotter 10/50 (190 kg/cbm) substituiert werden.
 normale Verkehrslast, voll betretbar
- Typ 8 Betonplatten bis 42 cm Aufbau**
 Aufbau über Abdichtung:
 10 kg/qm für Schutz- und Drainmatte
 15-33 cm Kiesgemisch*
 3 cm Splittbettung
 6 cm Betonplatten
 *Bei Lastüberschreitung kann das Kiesgemisch durch eine leichte Tragschicht aus
 Glasschaumschotter 10/50 (190 kg/cbm) substituiert werden.
 normale Verkehrslast, voll betretbar
- Typ 9 Holzdecks**





Dachgarten wagnis4
Wamsler Rohloff Wirzmüller FreiRaumArchitekten Regensburg



Dachgarten wagnis4
Wamsler Rohloff Wirz Müller FreiRaum Architekten Regensburg





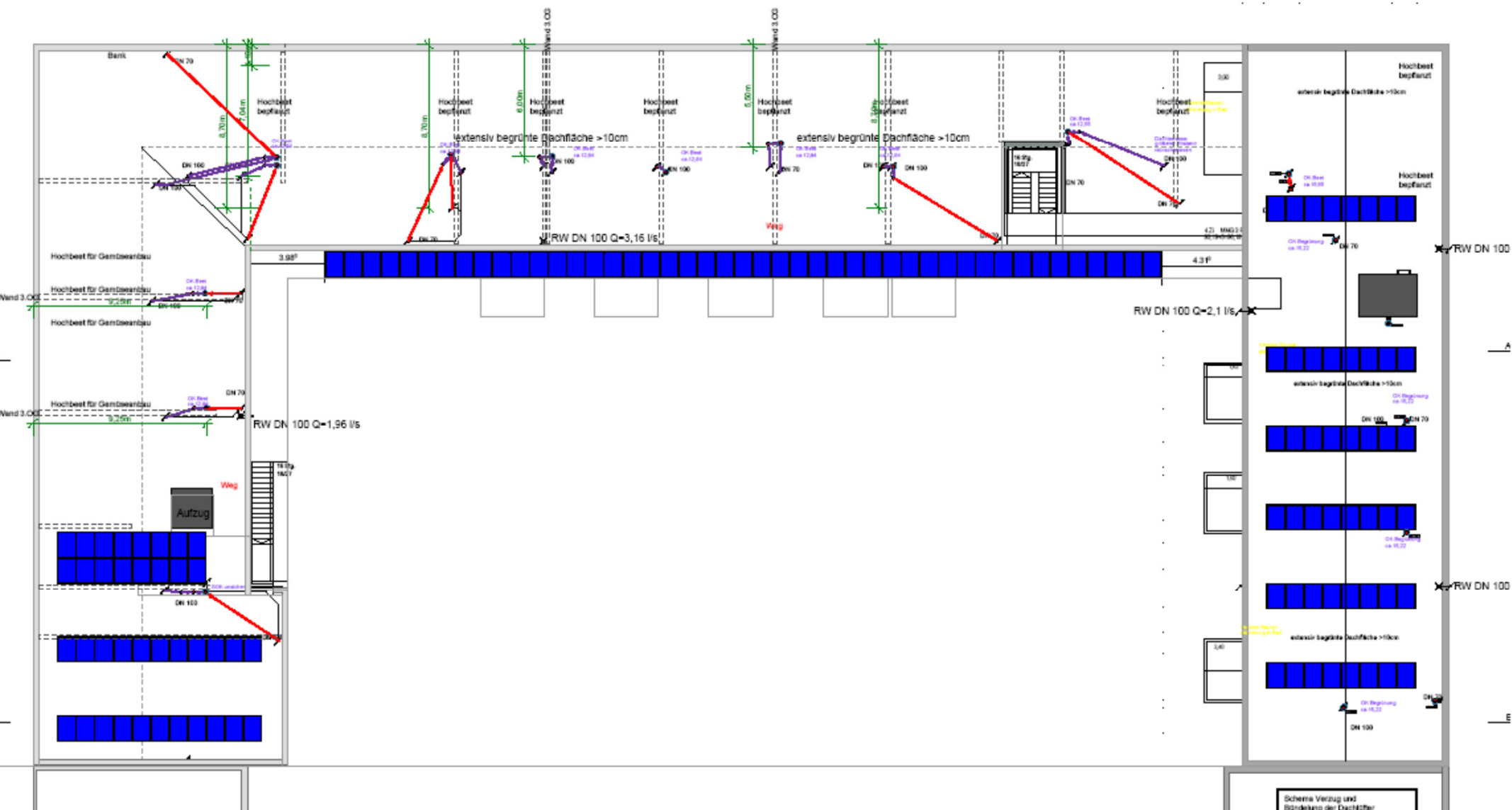
Tabelle 1: Eigenschaften organischer Substratausgangsstoffe

Kennwerte	Weißtorf	Braunkohle- faserholz	Holz- fasern	Kokos- fasern	Rinden- humus	Substrat- kompost
RAL-Gütesicherung	RAL- GZ 254	-	RAL-GZ 254	-	RAL-GZ 250	RAL-GZ 251
pH-Wert	sehr niedrig	niedrig	niedrig	mittel	z.T. hoch	hoch
Salzgehalt	sehr niedrig	sehr niedrig	sehr niedrig	z.T. sehr hoch	niedrig	mittel
NaCl	sehr niedrig	sehr niedrig	sehr niedrig	z.T. sehr hoch	sehr niedrig	mittel
lösl. Nährstoffe	sehr niedrig	sehr niedrig	niedrig	niedrig	mittel	mittel bis hoch
N-Status	keine Immob.	keine Immob.	geringe Immob.	bis mittlere Immob.	geringe Immob.	geringe Immob.
Pufferung	gering	gering	gering	gering	sehr gut	sehr gut
Wasserkapazität	gut	gut - mittel	mittel	gering	mittel	gut
Luftkapazität	gut	gut	gut	sehr gut	gut	gut
Pflanzenverträglichkeit	sehr gut	sehr gut	gut	gut	sehr gut	gut
Strukturstabilität	gut	gut	gut bis mittel	sehr gut	sehr gut	gut
Schwermetallbelastung	sehr gering	sehr gering	gering	gering	gering	gering
Eignung als Substrat	ja	ja	ja – bedingt	bedingt	ja – bedingt	nein
Bedeutung	mittel - hoch	mittel - hoch	gering	gering	hoch	hoch

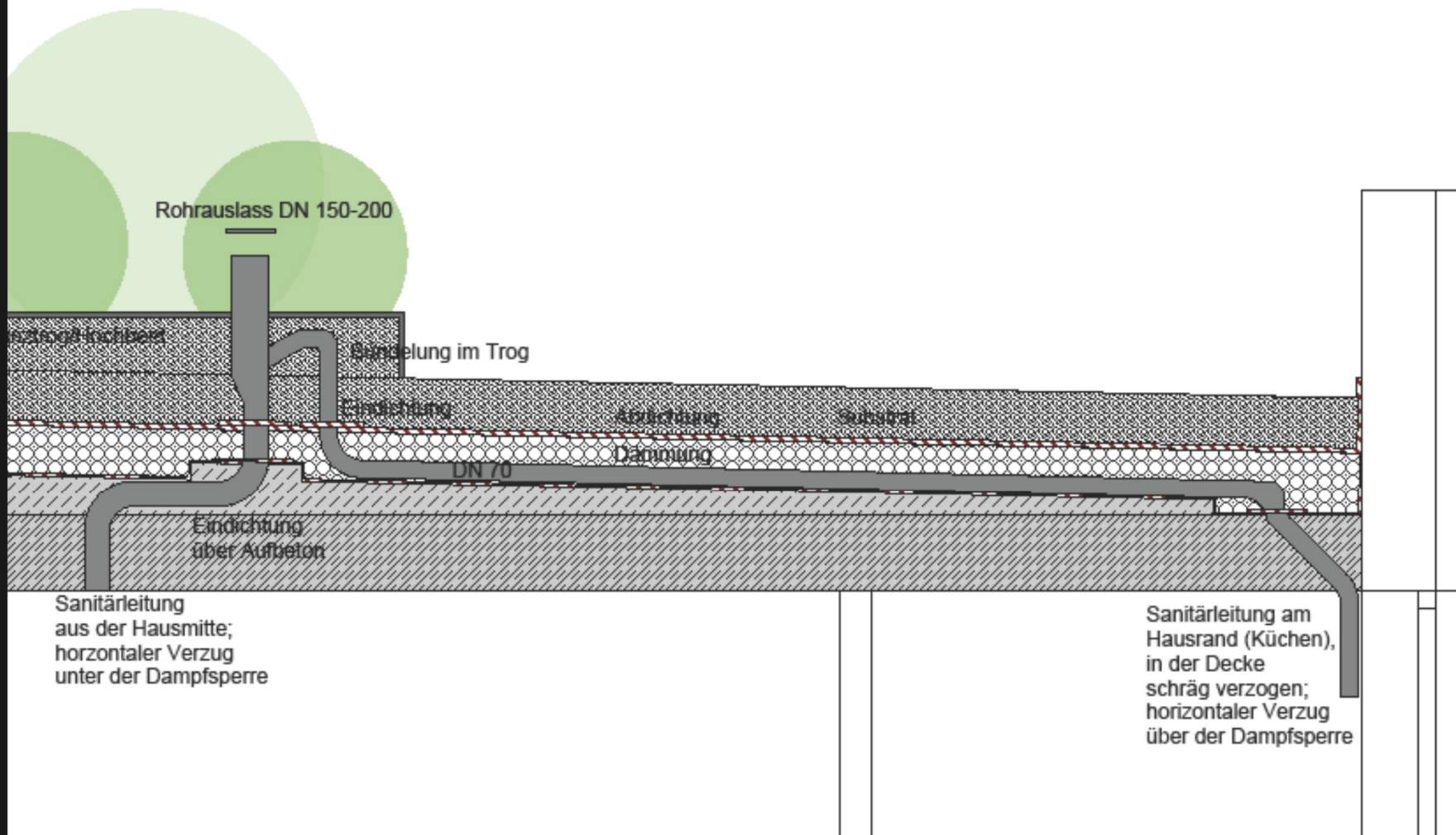
Vortrag Prof. Roth-Kleyer,
FBB-Symposium 2012

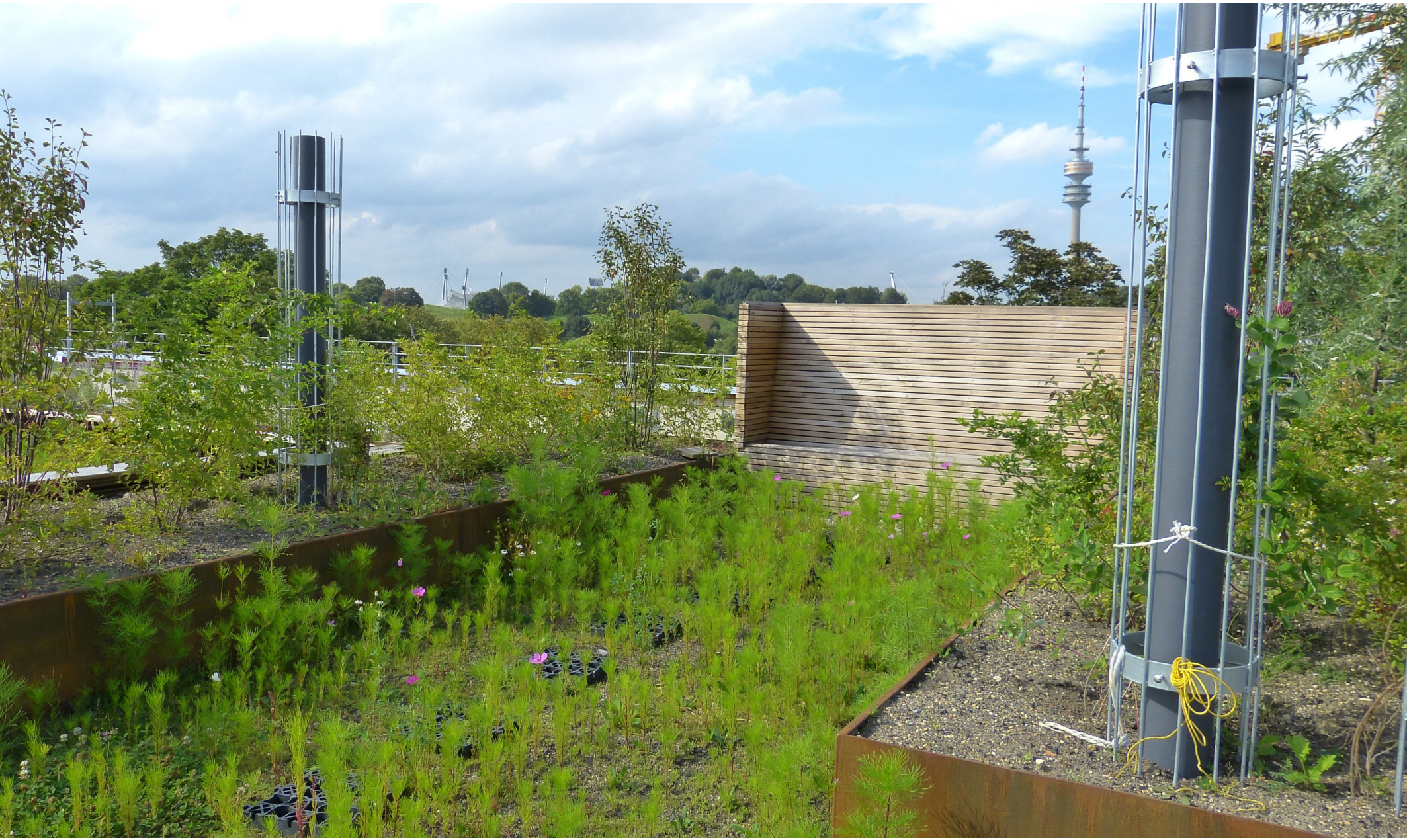


Dachgarten wagnis4
Wamsler Rohloff Wirzmüller FreiRaumArchitekten Regensburg



Schematische Zeichnung zur
Stärkung der Dachflöche





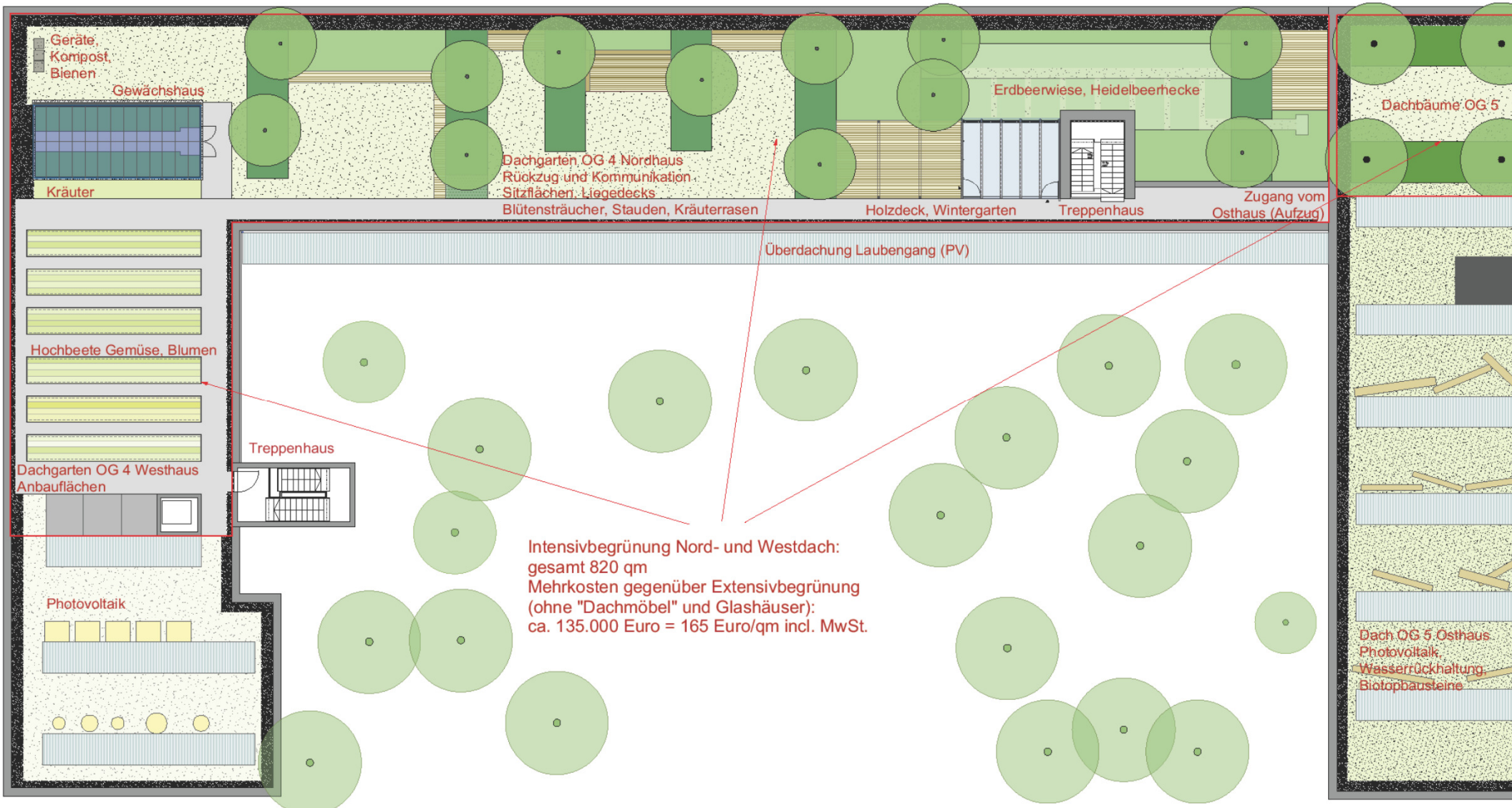
Dachgarten wagnis4
Wamsler Rohloff Wirzmüller FreiRaumArchitekten Regensburg





Dachgarten wagnis4

Wamsler Rohloff Wirzmüller FreiRaumArchitekten Regensburg



Intensivbegrünung Nord- und Westdach:
gesamt 820 qm
Mehrkosten gegenüber Extensivbegrünung
(ohne "Dachmöbel" und Glashäuser):
ca. 135.000 Euro = 165 Euro/qm incl. MwSt.



Dachgarten wagnis4
Wamsler Rohloff Wirzmüller FreiRaumArchitekten Regensburg



Dachgarten wagnis4
Wamsler Rohloff Wirzmüller FreiRaumArchitekten Regensburg



Dachgarten wagnis4
Wamsler Rohloff Wirzmüller FreiRaumArchitekten Regensburg



Dachgarten wagnis4
Wamsler Rohloff Wirzmüller FreiRaumArchitekten Regensburg

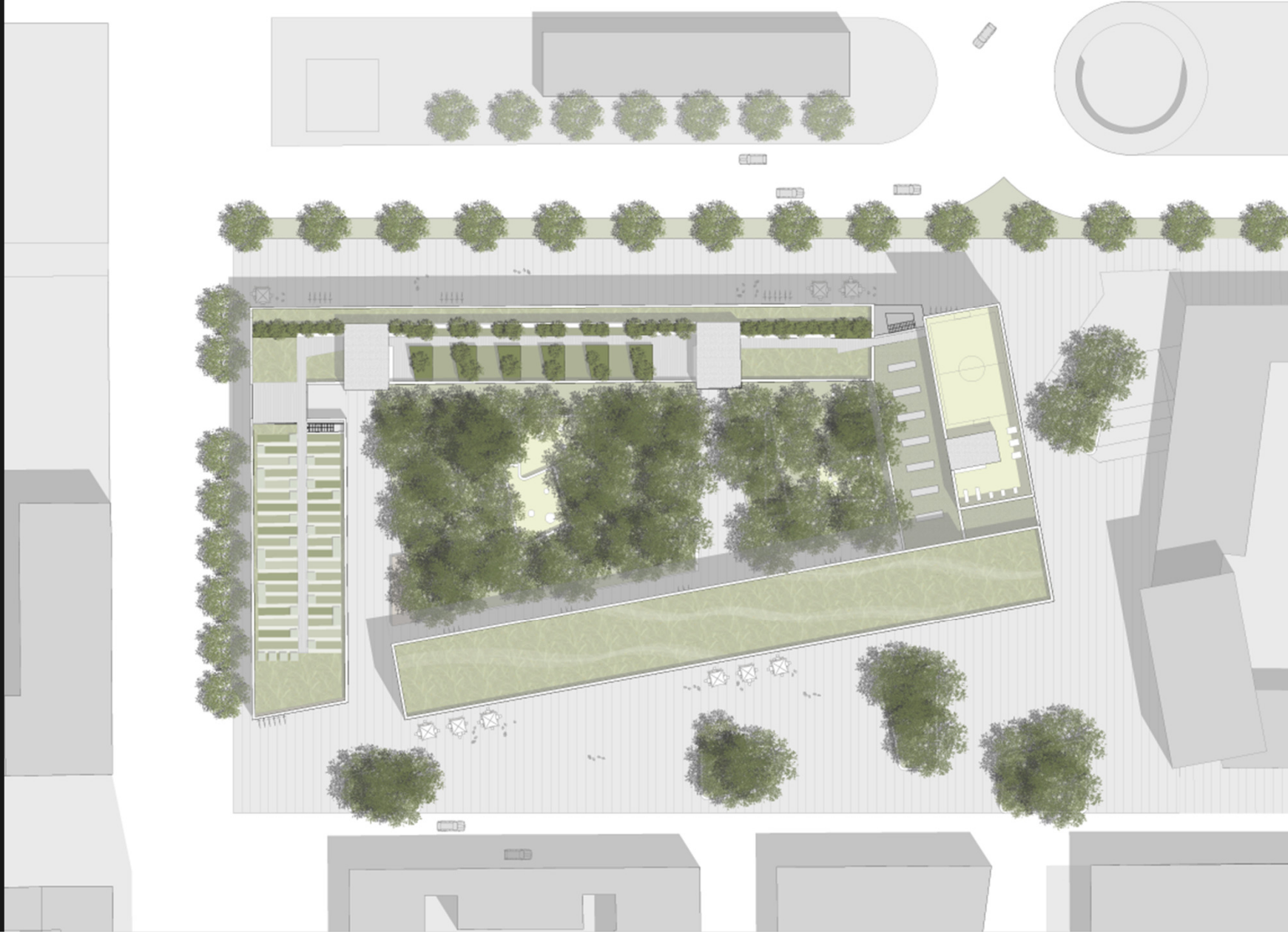




Dachgarten wagnis4
Wamsler Rohloff Wirzmüller FreiRaumArchitekten Regensburg

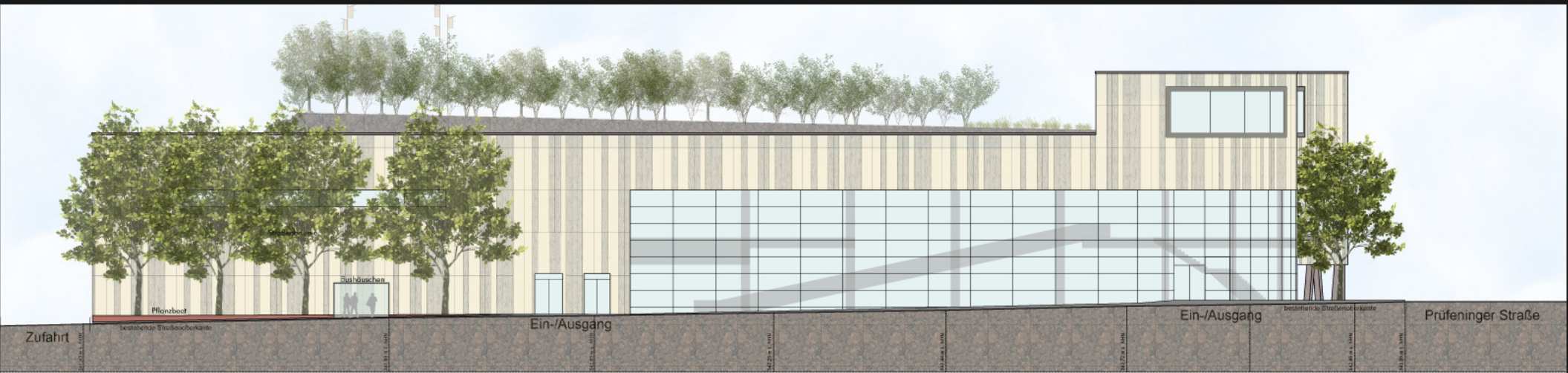






Dachgarten wagnis4

Wamsler Rohloff Wirzmüller FreiRaumArchitekten Regensburg



Ansicht Osten | M 1:200





Dachgarten wagnis4
Wamsler Rohloff Wirzmüller FreiRaumArchitekten Regensburg

