

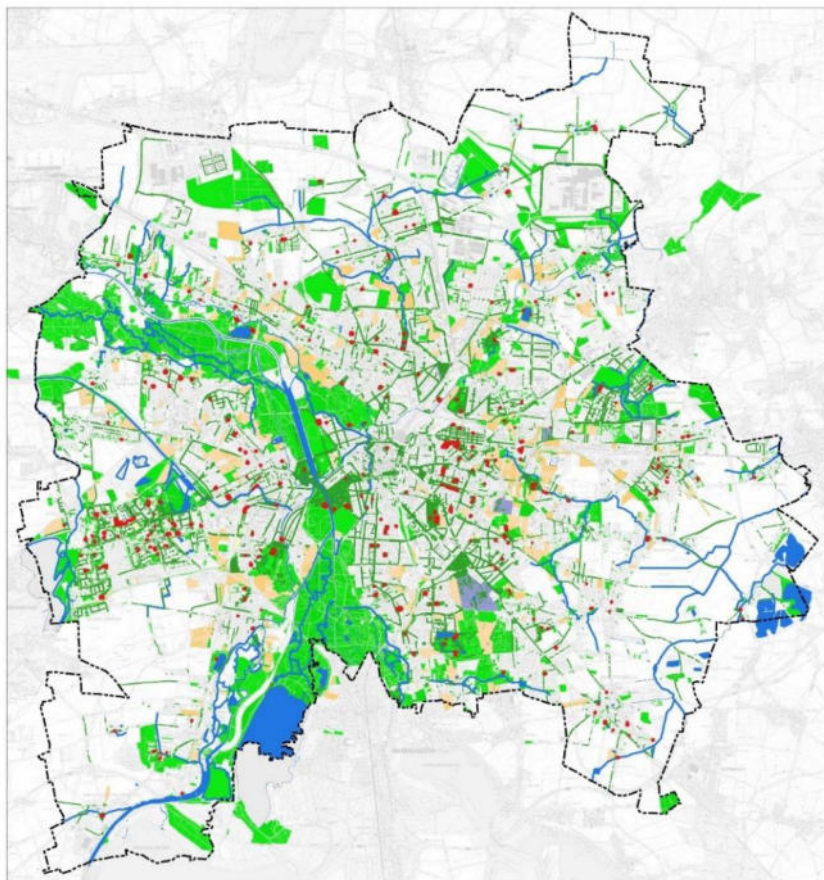


Stadt Leipzig

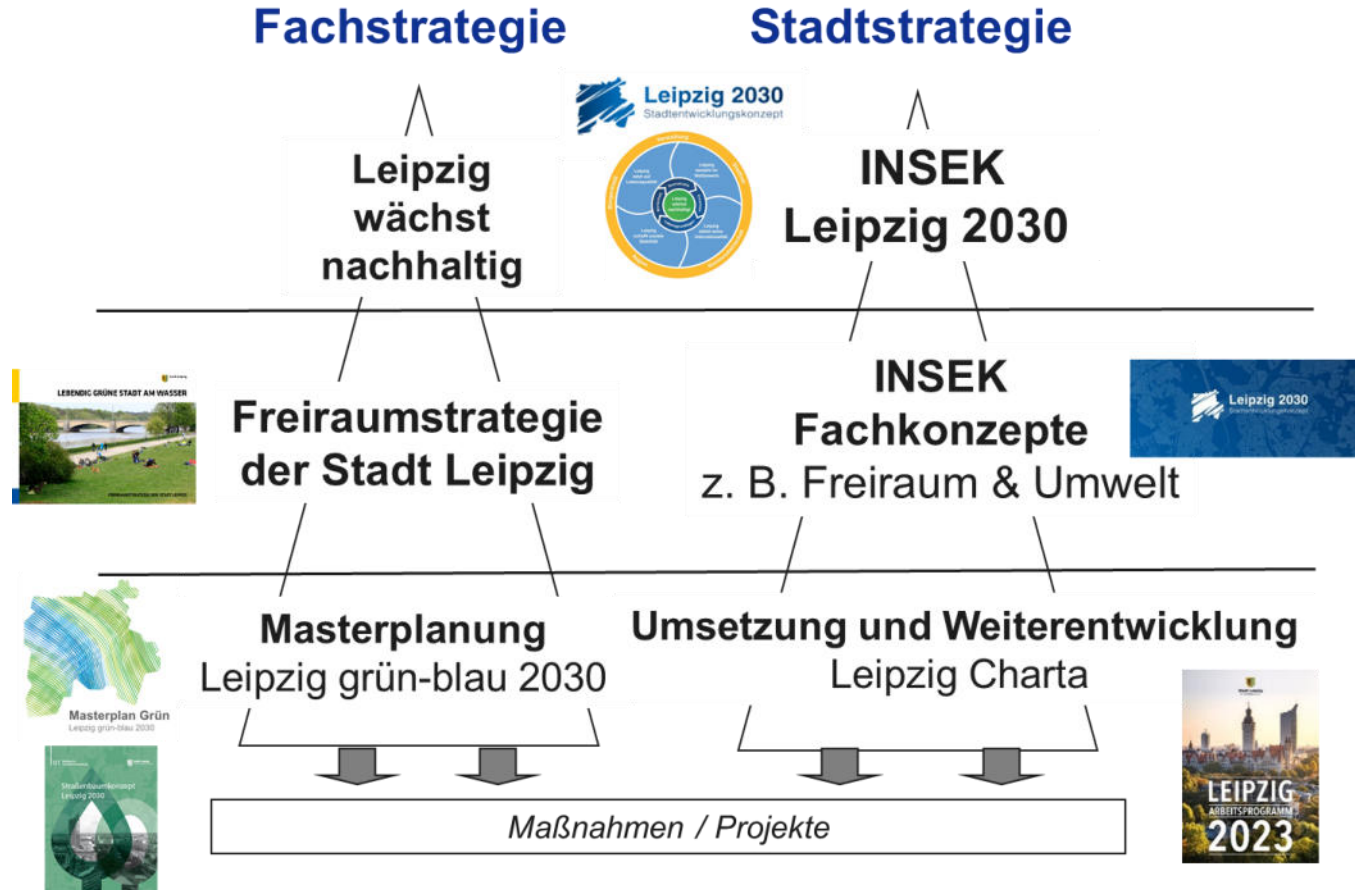
Fassadenbegrünung Status Quo in Leipzig

Datum: 05.10.2022

Constantin Suppee, Stadt Leipzig, Amt für Stadtgrün und Gewässer



Wald und öffentliches Grün	2450 ha
Straßenbäume	896 ha
Anlagenbäume	56.696
Gewässer	52.865
Spielplätze	1101 ha
Kleingärten	318
Friedhöfe	1229 ha
	182 ha

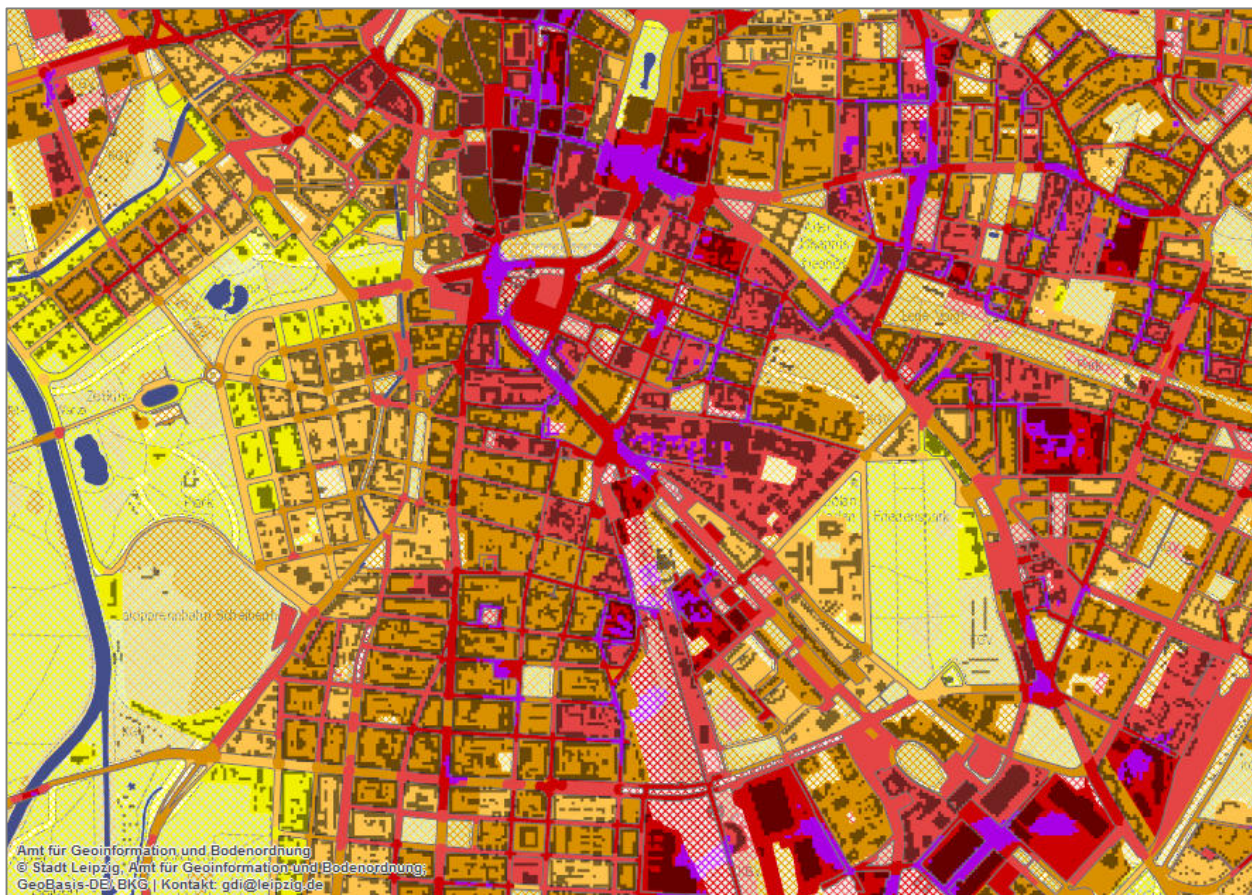




Fotos: Freiraumkonzepte GbR, ASG

Strategische Ansätze zur Freiraumentwicklung in Leipzig

- Abgestimmte fachliche Ziele
- Interne Orientierung
- Zielgerichtetes fachliches Handeln

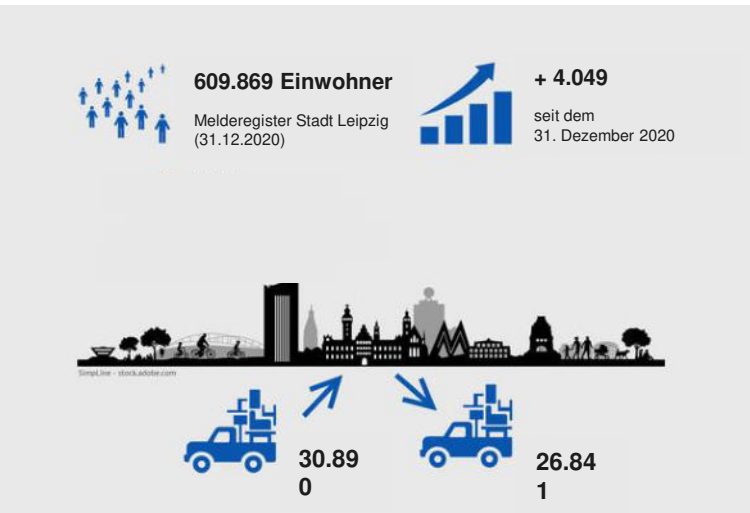


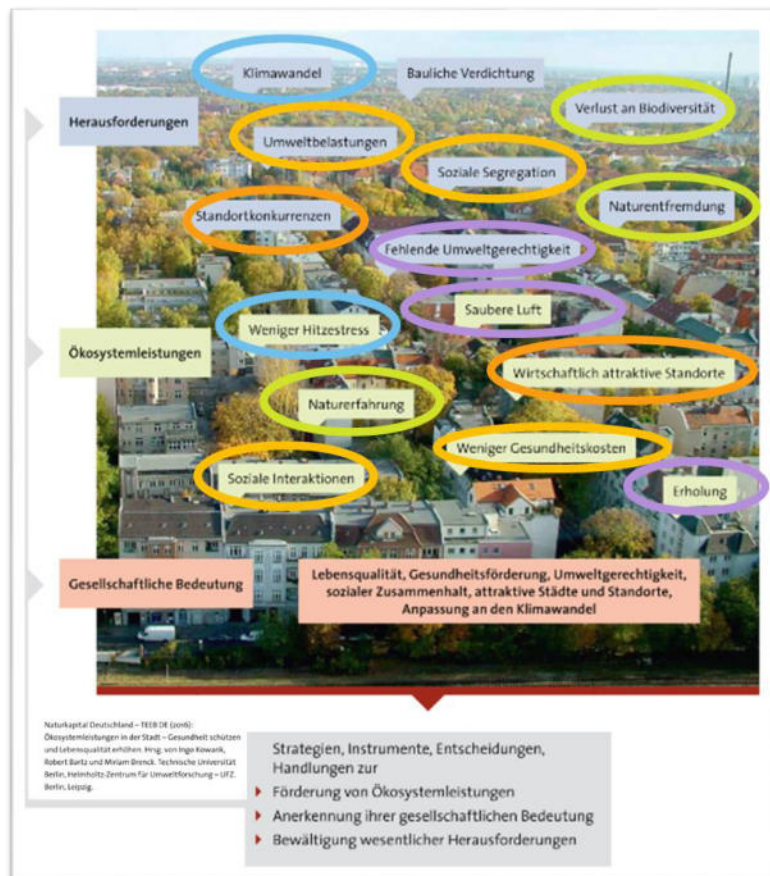
Leipzig zählt zu den deutschen Großstädten mit dem stärksten Wachstum

- Entwicklung von der schrumpfenden zur wachsenden Stadt
- 609.869 Einwohnende zum 31.12.2021
- Zunahme seit 2005 um mehr als 24 Prozent



Fotos und Grafik: Stadt Leipzig





Masterplan Grün
Leipzig grün-blau 2030

Biodiversität



Klima-
anpassung



Gesundheit



Umwelt-
gerechtigkeit



Umweltgerechte
Mobilität



Masterplan Grün 2030 – Umfrage zu Stadtgrün und Gewässern in Leipzig



Masterplan Grün
Leipzig grün-blau 2030

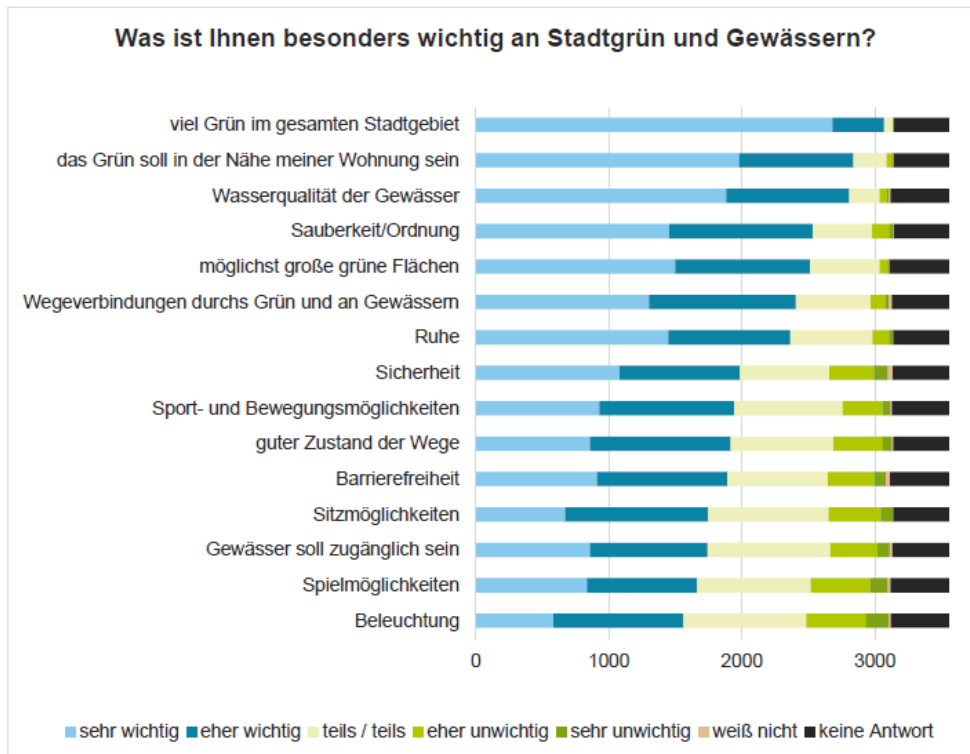


Abbildung 1: Wichtigkeit verschiedener Aspekte von Stadtgrün und Gewässern (Matrixabfrage)

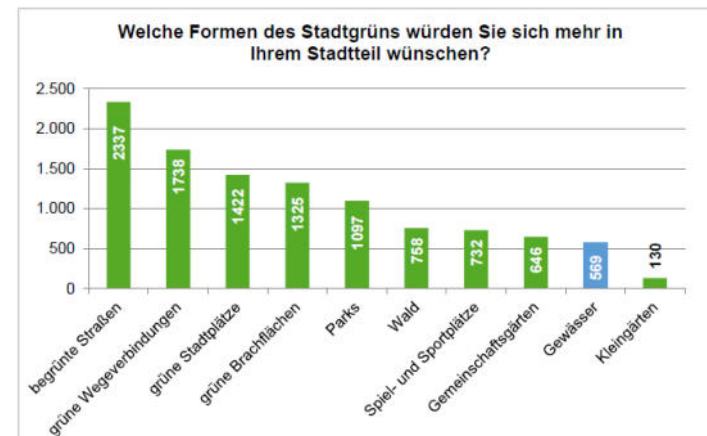


Abbildung 35: Wunsch nach mehr Stadtgrün im Stadtteil (Mehrfachauswahl, max. 5 Antworten; N=10.754)

Projekt „Stadtgrün wertschätzen“



Ermittlung der Ökosystemleistungen von Stadtgrün

- Klimamodellierung
- Stadtgrün-Bewertungstool

Fokus

- Stadtbäume
- Dachbegrünung
- Fassadenbegrünung

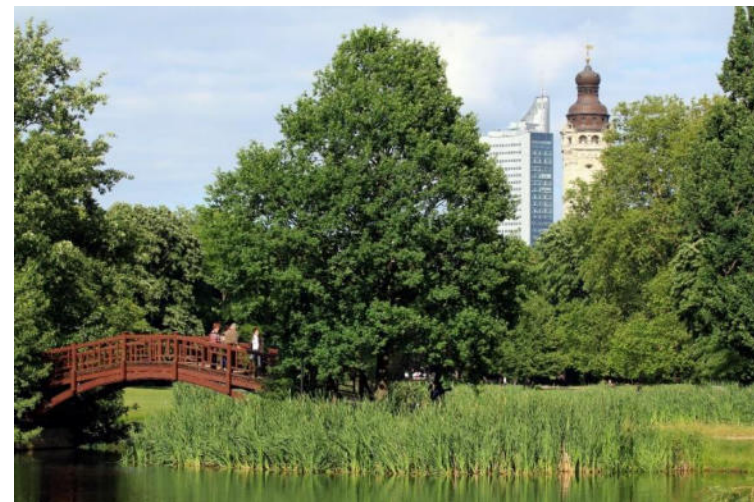
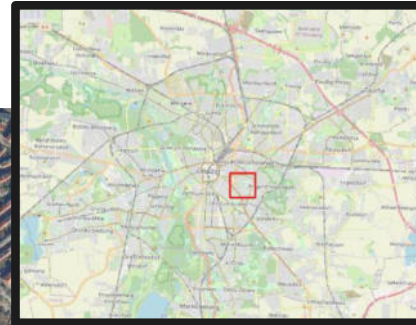
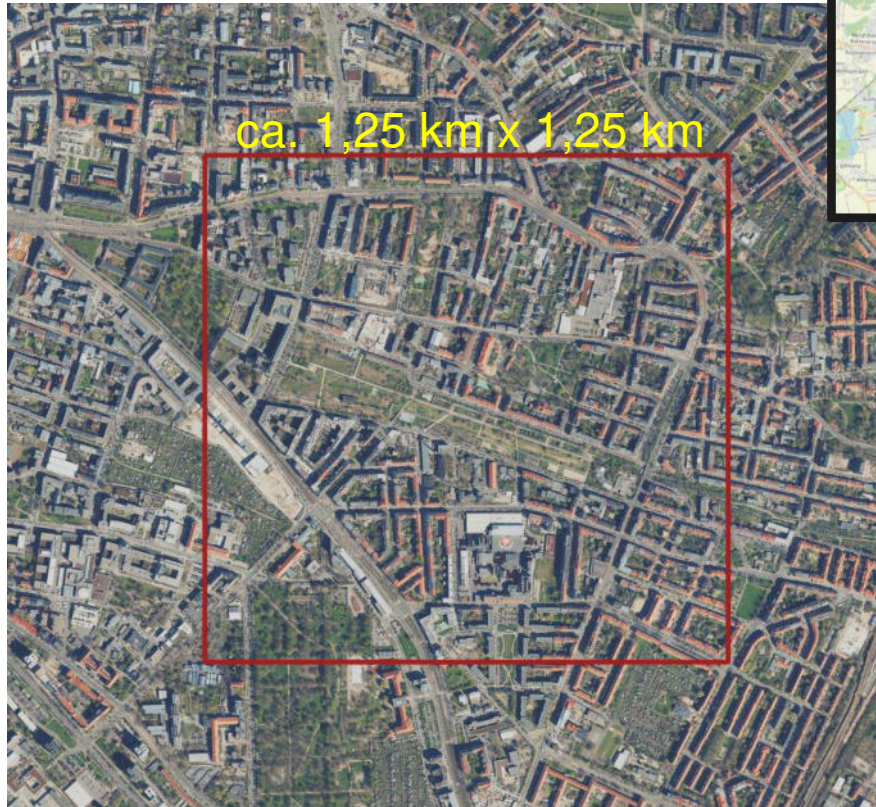


Foto: Freiraumkonzepte GbR



Projekt „Stadtgrün wertschätzen“

Untersuchungsgebiet – Leipziger Osten



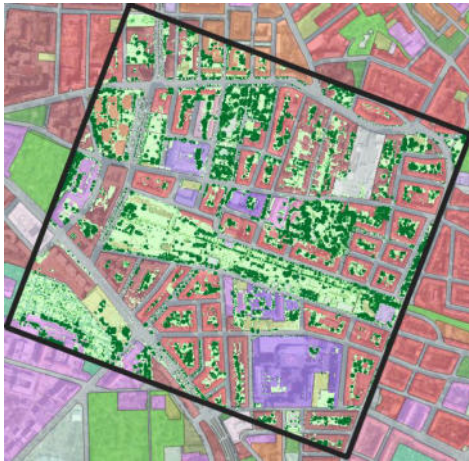
Ehemaliges Druckerei-Gebäude in der Anna-Kühner-Straße (ehemals Fildstraße), Juli 1985, v. BSW



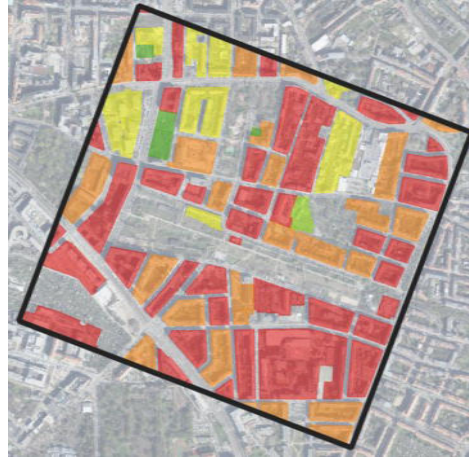
Fotos: Stadt Leipzig

Projekt „Stadtgrün wertschätzen“

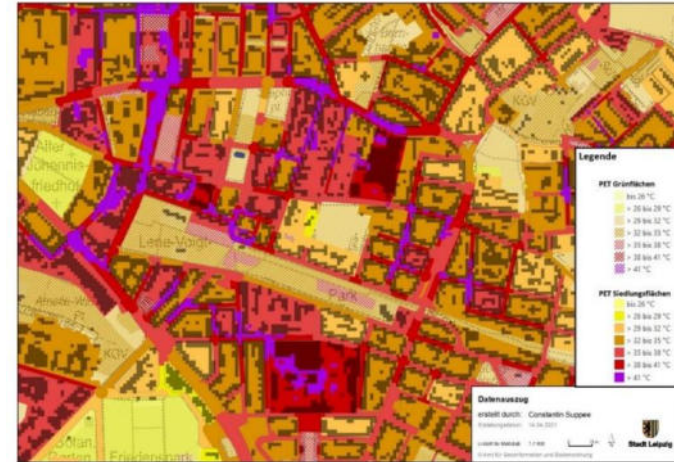
Untersuchungsquartier:
Leipziger Osten – Lene-Voigt-Park



Grünvolumen



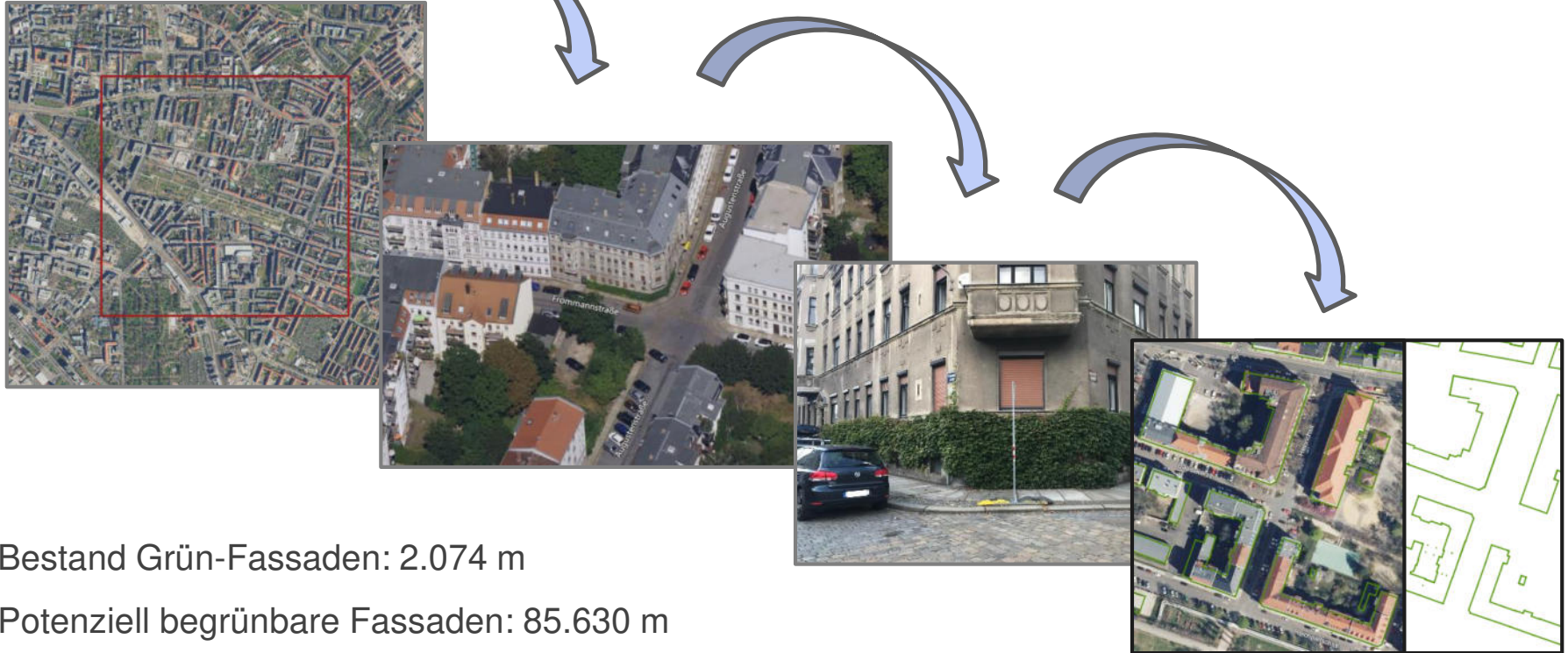
Versiegelungsgrad



Mikroklimatische Situation

Projekt „Stadtgrün wertschätzen“

Mikroklimatische Modellierung – Methodik



Bestand Grün-Fassaden: 2.074 m

Potenziell begrünbare Fassaden: 85.630 m

Projekt „Stadtgrün wertschätzen“



Klimamodellierung – Ergebnis

Szenario Fassadenbegrünung

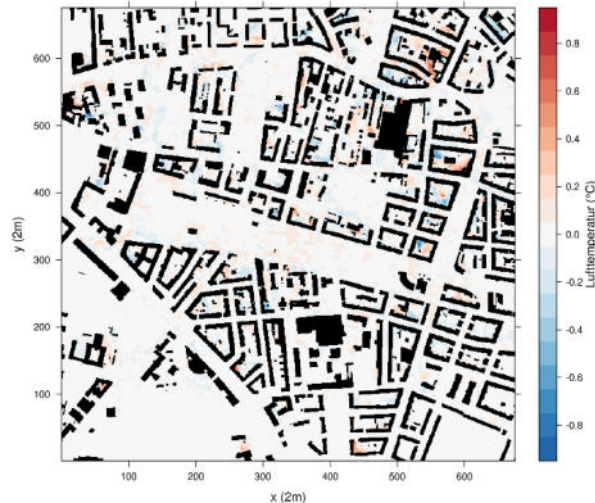
- 10% der potenziell begrünbaren Fassaden (Süd-, Ost-, Westausrichtung)
- Begrünung bis 20% der Fassade



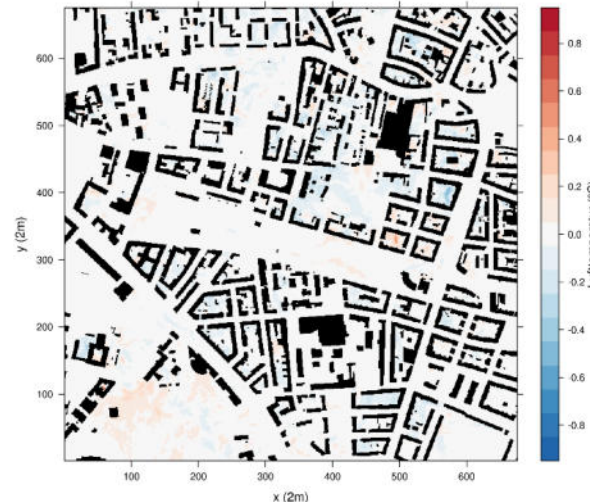
Fassadengrün:

- Bestand: 2.074 m
- Potenzial: 8.563 m

FASSADENBEGRÜNUNG: Szenario 02 - Status Quo - 14:00-15:00 (30.06.2019)



FASSADENBEGRÜNUNG: Szenario 02 - Status Quo - 23:00-24:00 (30.06.2019)



Bewertung der Ökosystemleistung

Szenario 3 „Fassadenbegrünung“



- 10% der potenziell begrünbaren Fassaden

Scenarioplanung & Gesamtbewertung

Quartier

Leipzig-Ost

Grünausstattung

Status quo - Quartier	Grünflächen	naturnahe Grünflächen	Erscheinungsbild von Grünflächen	Stadtbäume	Gründächer	Fassadenbegrünung
Ausstattung im Quartier	Anteil an gesamtverfügbaren Grünflächen in %: 17% Absolut in Hektar: 30,85	Anteil an gesamtverfügbaren Grünflächen: 5,0% Absolut in Hektar: 1,54	Standard oder verstärkt / gepflegt in % Standard / verstärkt: 0	Eläume insgesamt: 3.715 Eläume pro km²: 2.040	Potenzial in m²: 252.764 davon begrünt: 2% in Quadratmetern: 4.988	Potenzial an Fassaden (Laufende m): 8.541 Anteil grüner Fassaden: 2,4% Laufende m: 2.056

Gesamtnutzen
(jährlich, mittlerer Wert)

59.434 €



Szenario - Quartier	Grünflächen	naturnahe Grünflächen	Erscheinungsbild von Grünflächen	Stadtbäume	Gründächer	Fassadenbegrünung
Eingabe: geplante Änderungen	Größe in %: 17% Veränderung in Prozentpunkten: 0,0% zusätzlich Hektar: -	naturnah: 5% Veränderung in Prozentpunkten: 0% zusätzlich Hektar: -	Pflegegrad in-Standard, Investiert: 0	Eläume: 3.715 zusätzlich Eläume: - Eläume pro km²: 2.040	Gründächeranteil: 2% Veränderung in Prozentpunkten: 0,0% zusätzlich Quadratmeter: -	Anteil grüner Fassaden: 10,0% Veränderung in Prozentpunkten: 8% zusätzliche laufende m: 849

Referenz-Szenarien	Veränderung Grünflächen (absolut (m2) / Grün in % (im Quartier) / Veränderung in Prozentpunkten)	naturnahe Grünflächen (absolut (ha) / naturnahe Grünflächen Veränderung (ha) / Anteil an gesamtverfügbaren Grünflächen)	Erscheinungsbild/Pflegegrad	Anzahl Stadtbäume / Veränderung Anzahl Bäume / Veränderung in %	begrünte Dachflächen (m²) / Veränderung Dachflächen (m²) / Gründächeranteil (Potentialauslastung)	begrünte Fassaden (Laufende m) / Veränderung begrünbare Fassaden (Laufende m) / Anteil grüner Fassaden
Negativ - Szenario	0 - 308.460 / 0% / -17%	- / - / 0%	Standard	2372 / -743 / -20%	- / -4988 / 0%	0 / -2056 / 0%
Status Quo	308.460 / - / 17%	1,5 / - / 5%	Standard	3715 / 0 / 0%	4.988 / 0 / 2%	2.056 / 0 / 2,4%
Realistisches Szenario	344.890 / 36.430 / 19%	4,6 / 3,08 / 15%	verstärkt	4035 / 320 / 9%	83.412 / 78424 / 33%	8.545 / 6489 / 10%
Optimistisches Szenario	381.320 / 72.860 / 27%	7,7 / 6,17 / 25%	verstärkt	4906 / 1191 / 32%	166.824 / 161836 / 66%	20.800 / 18744 / 20%



Leistungsfaktoren der Umfeldverbesserung

- Mikroklima
- Arten-/Biotope
- Luftqualität
- Aufenthaltsqualität
- Gestaltungsvielfalt
- Lärm
- Regenwasserrückhalt

Leistungsfaktoren der Gebäudeoptimierung

- Materialschutz
- Klimaschutz (Dämmwirkung, Energieeffizienz, Kühlung)
- Wertsteigerung

Gutachten Fassadenbegrünung - Gutachten über quartiersorientierte Unterstützungsansätze von Fassadenbegrünungen für das Ministerium für Klimaschutz, Umwelt, Landwirtschaft, Natur- und Verbraucherschutz (MKUNLV) NRW, Fachbereich Architektur, TU Darmstadt (2016).



Mögliche Hemmnisse und Hinderungsfaktoren

- Fachkompetenz/Fachwissen
- Fehlende Abstimmung
- Auflagen in Ortssatzung
- Finanzielle Förderung
- Fehlende Gesamtschau

Gutachten Fassadenbegrünung - Gutachten über quartiersorientierte Unterstützungsansätze von Fassadenbegrünungen für das Ministerium für Klimaschutz, Umwelt, Landwirtschaft, Natur- und Verbraucherschutz (MKUNLV) NRW, Fachbereich Architektur, TU Darmstadt (2016).

Förderung von Fassadenbegrünung - Anlass



Freiraumstrategie

„Flachdächer, Fassaden und andere ungenutzte Freiflächen wurden in hoch verdichteten Stadtgebieten als Flächenressource für das grüne Wohnumfeld erschlossen.“

Ausrufung des Klimanotstands am 30.10.2019 (VI-A-07961) Handlungsfeld 21: Grüne Dächer für Leipzig

„Außerdem werden geeignete städtische Liegenschaften auf Grundlage eines Maßnahmenplans mit einer Fassadenbegrünung ausgestattet. Die Fassadenbegrünung nichtöffentlicher Gebäude wird durch eine Dynamisierung und bedarfsgerechte Ausgestaltung des Projektes *Kletterfix* unterstützt.“

Stadtratsbeschluss: Fassadenbegrünung (VI-A-07120)
Erarbeitung eines Maßnahmenplans zur Fassadenbegrünung an geeigneten Fassaden



Stadt Leipzig

Richtlinien in der Planung und Umsetzung



- **Exposition** (Süd-, West-, Ostausrichtung) der Fassade
- **Brandschutzkonzept** in Abstimmung mit Branddirektion (Brandriegel, Mindestabstände zu Wandöffnungen, Brandschutztechnische Nachweisführung je nach Gebäudeklasse)
- Berücksichtigung der Fachempfehlungen der AGBF
- **Pflanzenauswahl** (nicht stark/ nicht sehr stark entflammbare Arten, keine giftigen Arten an Kindergärten, keine invasiven gebietsfremden Arten)
- **Pflegemöglichkeiten** (Bewässerung über Regenwassermanagement, Zugänglichkeit der Fassade, Erstellung einer Pflegeordnung (DIN 18919) über gesamte Lebensdauer des Gebäudes)
- **Wirtschaftlichkeit** (Festlegung der Kosten/ Zuständigkeiten im Pflegeplan, Ökologische sowie energetische Nutzen-Bilanzierung)



Umsetzungsbeispiel in Leipzig



Johannes-Kepler-
Gymnasium
Dieskaustraße

Fotos: Stadt Leipzig

Förderung von Fassadengrün in Leipzig

Projekt „Kletterfix – Grüne Wände für Leipzig“



- Gemeinschaftsprojekt des Amtes für Stadtgrün und Gewässer und des Ökolöwe Umweltverbund Leipzig e.V.
- Beratung bei Fassadenbegrünungsprojekten
- Öffentlichkeitsarbeit und zielgruppenspezifische Kommunikation sowie Veranstaltungen



Foto: Ökolöwe





Vielen Dank für
Ihre Aufmerksamkeit!





Stadt Leipzig

Constantin Suppee
Amt für Stadtgrün und Gewässer

Tel.: +49 (341) 123-5948

E-Mail: constantin.suppee@leipzig.de

www.leipzig.de

