



Bepflanzung



„IGA-Besucherzentrum“, Berlin



„IGA-Besucherzentrum“, Berlin



Forschung: Regionaltypische Biodiversität

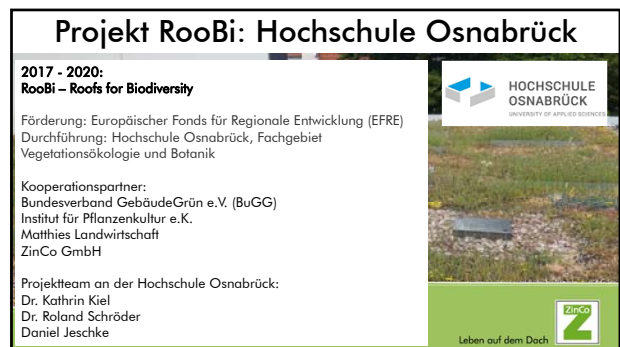
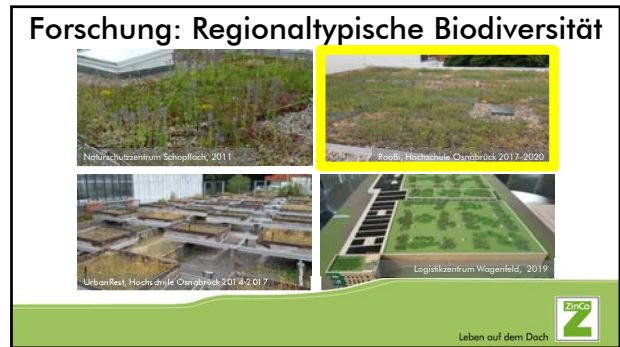


Forschung: Regionaltypische Biodiversität



Naturschutzzentrum Schopfloch





RooBi: Weitere Infos -> Leitfaden!

EXTENSIVE DACHBEGRIENUNG MIT EIGENSTÄNDLICHEN WILDPFLANZEN AM BEISPIEL NORDWESTDEUTSCHLANDS
EIN LEITFADEN FÜR DIE PRAXIS

19 Leben auf dem Dach

Forschung: Regionaltypische Biodiversität

Naherholungsraum Schopfloch, 2011
RooBi, Hochschule Osterrhein 2017-2020
UrbanRest, Hochschule Osterrhein 2016-2017
Logistikzentrum Wagenfeld, 2019

20 Leben auf dem Dach

Logistikzentrum Auburg Quelle, Wagenfeld

Foto: Friedrich Litzvogel GmbH & Co. KG / Wagenfeld

21 Leben auf dem Dach

Logistikzentrum Auburg Quelle, Wagenfeld

Ein Großteil der Finanzmittel für den Bau der Versuchsflächen kamen vom Europäischen Fonds für Regionale Entwicklung sowie vom Land Niedersachsen

Unser neues Warenlager in den Wiedlingswiesen
Das Fachunternehmen Friedrich Litzvogel stellt sich den Themen Artenreichtum, Klimawandel, Flächenverbrauch und Landschaftsbild

22 Leben auf dem Dach

Logistikzentrum Auburg Quelle, Wagenfeld

Gerechnete Dachlasten und Begrünungsverläufe

- 140 kg/m² => Saatkörnung Magermaien, im Magermaien PLUS
- 140 - 200 kg/m² => Saatkörnung Magermaien Ruheruheflur, stark. Drain zu Magermaien
- 200 - 250 kg/m² => Saatkörnung Magermaien Ruheruheflur
- 1 m Kiesdrainage
- Wahlstrukturen für Bewässerungssysteme (Grundriß, Tüpfel, vertikale Nutzlänge)

23 Leben auf dem Dach

Logistikzentrum Auburg Quelle, Wagenfeld

24 Leben auf dem Dach



Pflanzen: Nordwestdeutscher Sandtrockenrasen



Historisch gewachsener Sandtrockenrasen in der Nordwestdeutschen Tiefebene (hier: NSG Großes Renzeler Moor, Landkreis Diepholz) mit Heidenelke (*Dianthus deltooides*), Ferkelkraut (*Hypochaeris radicata*), Kleinem Sauerampfer (*Rumex acetosella*) und Berg-Sandglöckchen (*Jasione montana*) als Vorbild für die gewünschte regionaltypische Dachbegrünung.

Foto: Daniel Jeschke

Leben auf dem Dach 

Logistikzentrum Auburg Quelle, Wagenfeld



11.06.2020

32

Leben auf dem Dach 

Logistikzentrum Auburg Quelle, Wagenfeld



11.06.2020

33

Leben auf dem Dach 

Logistikzentrum Auburg Quelle, Wagenfeld




Weiteres Monitoring:
Projekt DaLLi – Extensive Dachbegrünungen in urbanen Landschaften als Lebensraum für Insekten (im Bundesprogramm Biologische Vielfalt, Bundesamt für Naturschutz)
<https://biologischevielfalt.bfn.de/bundesprogramm/projekte/projektbeschreibungen/dalli.html>

11.06.2020

34

Leben auf dem Dach 

Logistikzentrum Auburg Quelle, Wagenfeld




10.000 qm Biodiversitäts-Gründach
"Wir legen die Wiedlingswiesen höher!"

Verwirklichung eines innovativen Leuchtturmpjektes "Biodiversitäts-Gründach" mit regionaltypischen Wildpflanzen in Zusammenarbeit mit der Hochschule Osnabrück

Foto: Friedrich Lütvogt GmbH & Co. KG

35

Leben auf dem Dach 

Samenmischung Bienenweide



36

Leben auf dem Dach 

Garagenpaket jetzt mit Bienenweide



DACHBEGRÜNUNGSPAKET
Garagen (Carports) und/oder Kleindächer
für ca. 10 m²
„Bienenweide“

37 Leben auf dem Dach 

Garagenpaket jetzt mit Bienenweide



DACHBEGRÜNUNGSPAKET
Garagen (Carports) und/oder Kleindächer
für ca. 10 m²
„Bienenweide“

38 Leben auf dem Dach 

Garagenpaket jetzt mit Bienenweide



DACHBEGRÜNUNGSPAKET
Garagen (Carports) und/oder Kleindächer
für ca. 10 m²
„Bienenweide“

Wir empfehlen die Ratgeberbroschüre
Wir tun was für Bienen der Initiative
„Deutschland summt!“. Die Broschüre
liegt diesem Garagenpaket bei.

39 Leben auf dem Dach 



...z.B. für die Tigerspinne



41 Leben auf dem Dach 

Danke fürs Zuhören!



42 Leben auf dem Dach 