

Aktuelle Gründach-Themen. Teil 2

Dachbegrünung im Zeitalter des Klimawandels



Leben auf dem Dach

Dachbegrünung 4.0

- Klima-Gründach
- Urban Rooftop Farming
- Retentions-Gründach
- Biodiversität

Leben auf dem Dach



A man in a dark suit is standing on a balcony, leaning on a metal railing. He is looking towards the camera. In the background, there is a view of a town with many houses and a church spire, set against a backdrop of rolling hills. To the right, there are large glass windows of a building.

Dieter Schenk
Geschäftsführer
ZinCo GmbH

Leben auf dem Dach



Klima-Gründach



Leben auf dem Dach

Klima-Gründach

Argumentation bislang:

Extensivbegrünungen überstehen Trockenperioden von mehreren Wochen

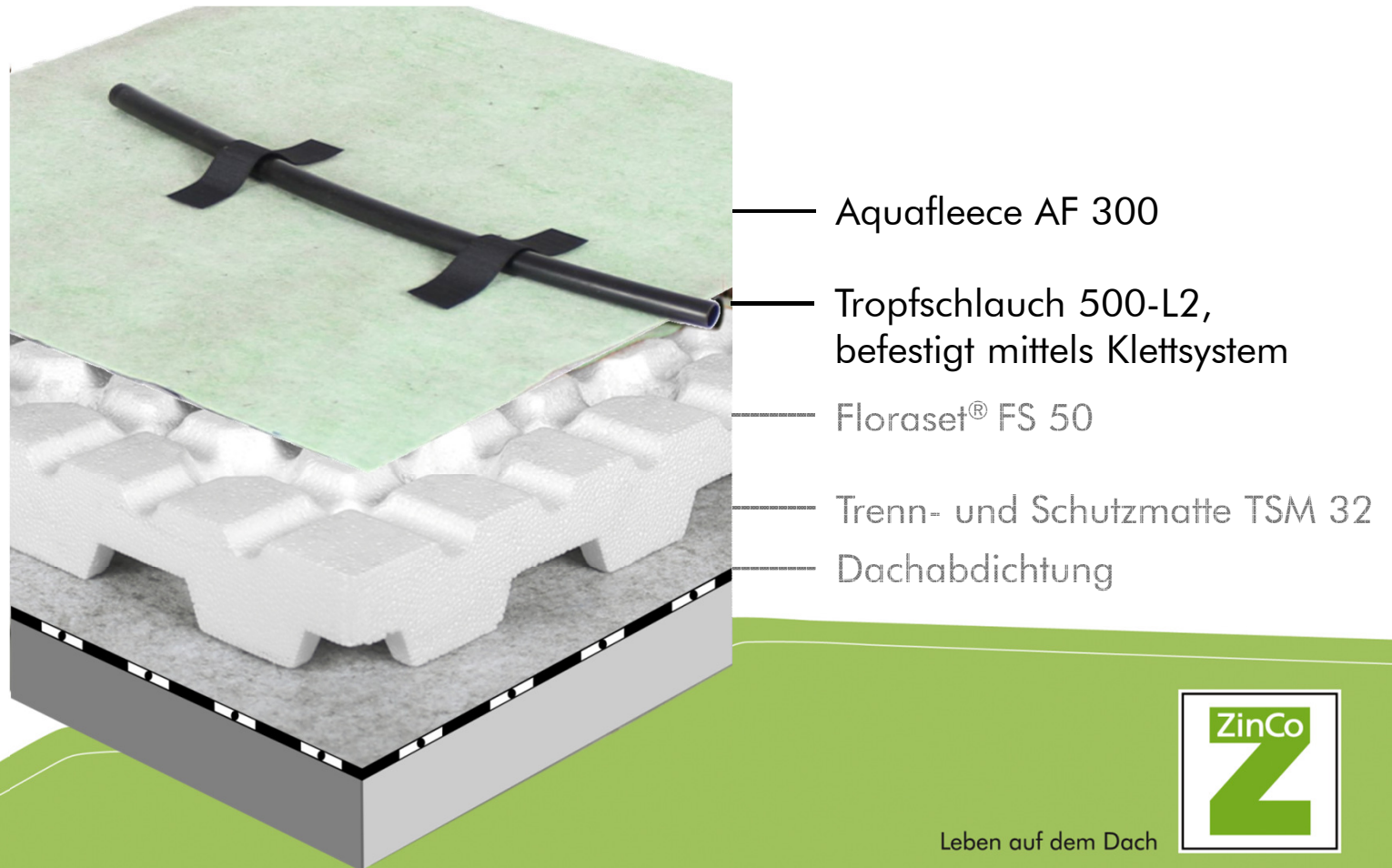
→ Wasser sparen

Argumentation zukünftig:

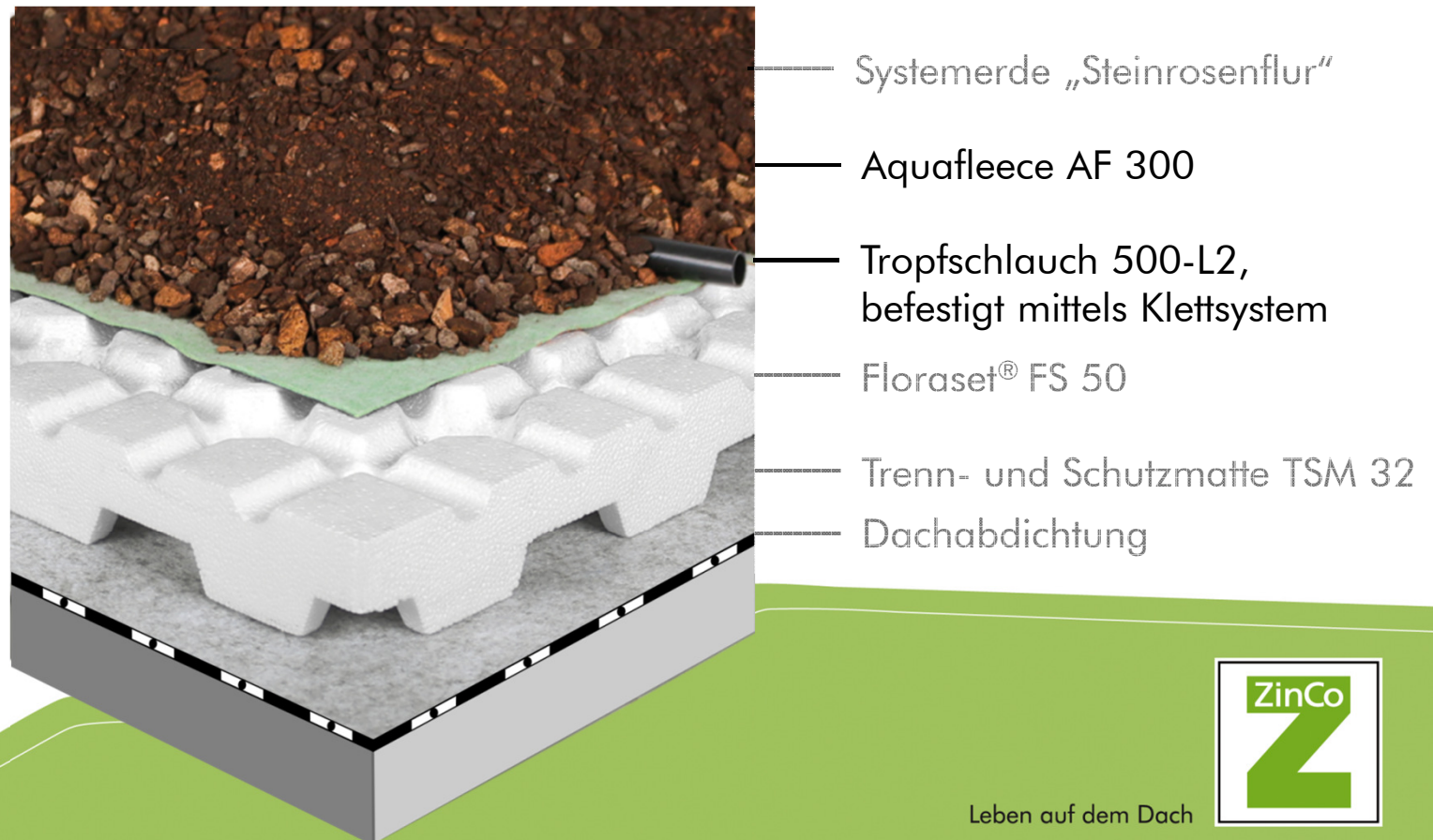
So viel Verdunstung wie möglich für eine aktive Stadt-Klimatisierung

→ Aktive Bewässerung

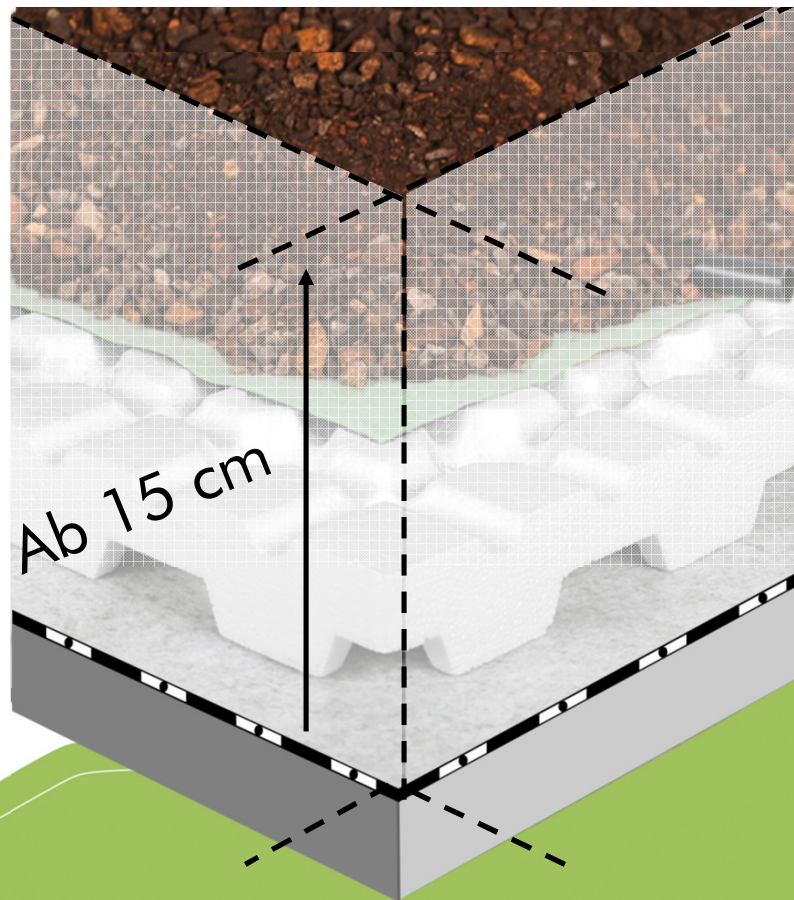
Systemaufbau "Klima-Gründach"



Systemaufbau "Klima-Gründach"



Systemaufbau "Klima-Gründach"



Gewicht:

wassergesättigt: ab 150 kg/m²

trocken: ab 100 kg/m²

Der Systemaufbau ist auch mit anderen Drainage-Elementen machbar, entsprechend verändert sich die Aufbauhöhe.



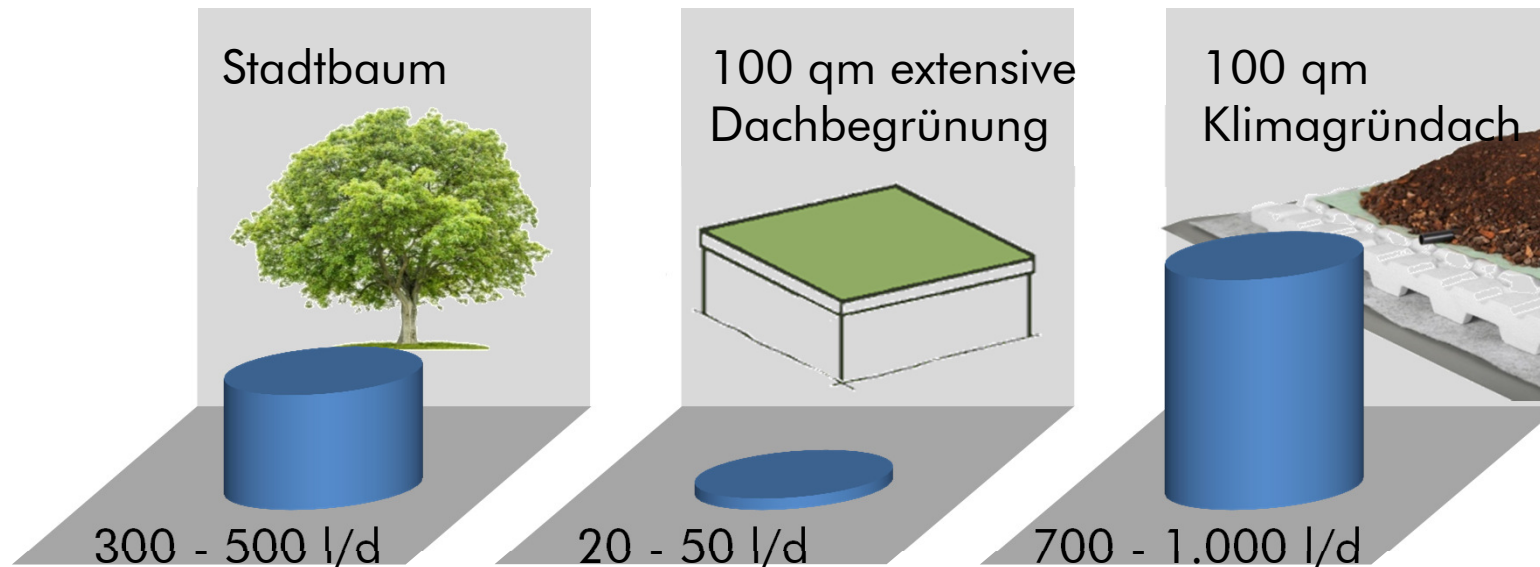
Leben auf dem Dach

„Klima-Gründach“-Vegetationsbild



Leben auf dem Dach

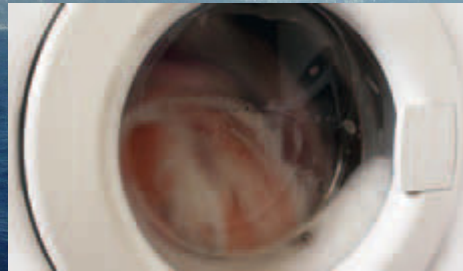
Verdunstungsleistungen



Wo kommt das Wasser her?



Regenwasser-
bewirtschaftung



Grauwasser-
nutzung



Grundwasser-
bewirtschaftung



Leben auf dem Dach



Urban Rooftop Farming

Gemüse auf dem Dach



Leben auf dem Dach

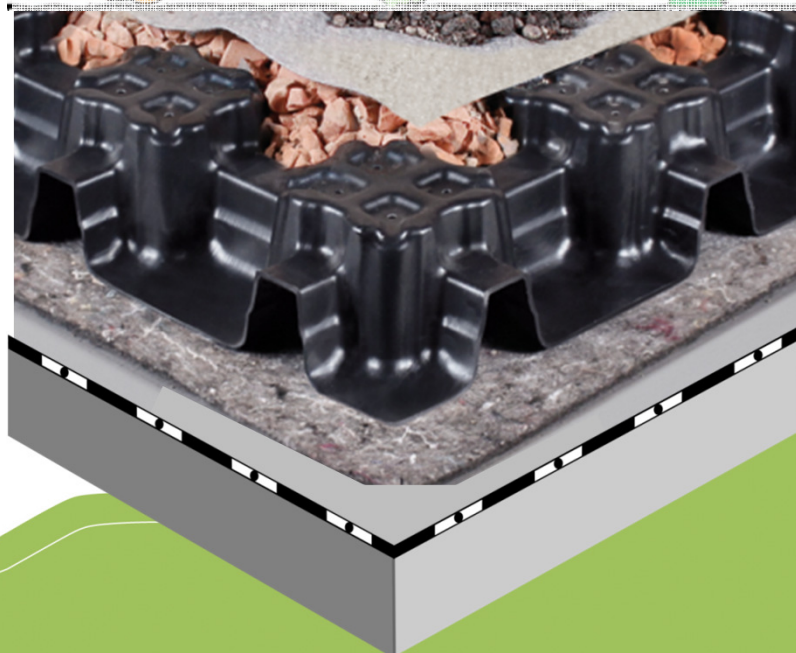
Systemaufbau "Urban Farming"

Ab 20 cm:

Salat, Zwiebeln,
Zucchini, Auberginen,
Kürbis, Kohl, Melonen,
Erdbeeren und Kräuter

28 bis 40 cm:

Tomaten, grüne
Bohnen, Himbeeren,
Brombeeren,
Johannisbeeren



Leben auf dem Dach



„Le Cordon Bleu“, Paris



„Le Cordon Bleu“, Paris



„Le Cordon Bleu“, Paris



Landesmuseum für Technik, Mannheim



Landesmuseum für Technik, Mannheim



Leben auf dem Dach



Familie Schmid, Vaihingen/Enz



Leben auf dem Dach



„Dachfarm Zuidpark“, Amsterdam



Leben auf dem Dach

„Dachfarm Zuidpark“, Amsterdam



Leben auf dem Dach

Retentions-Gründächer



Leben auf dem Dach



Systemaufbau Retentions-Gründach



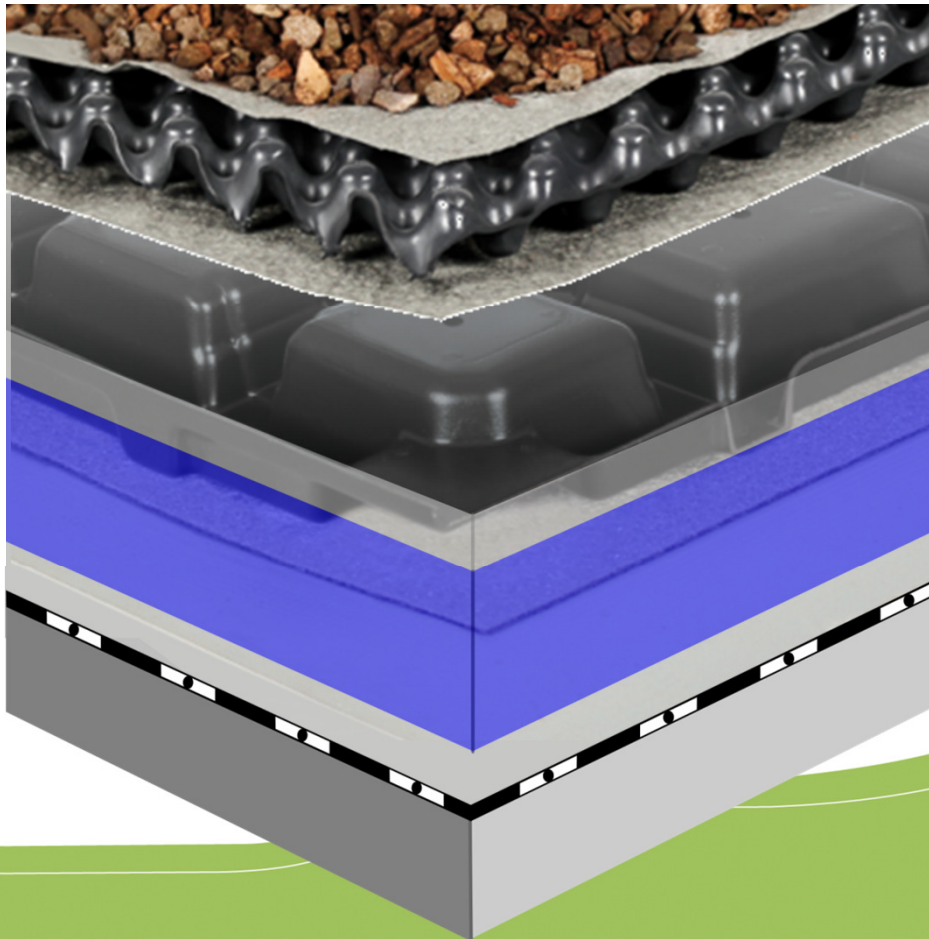
— z.B. Systemaufbau
Sedumteppich

Systemaufbau Retentions-Gründach



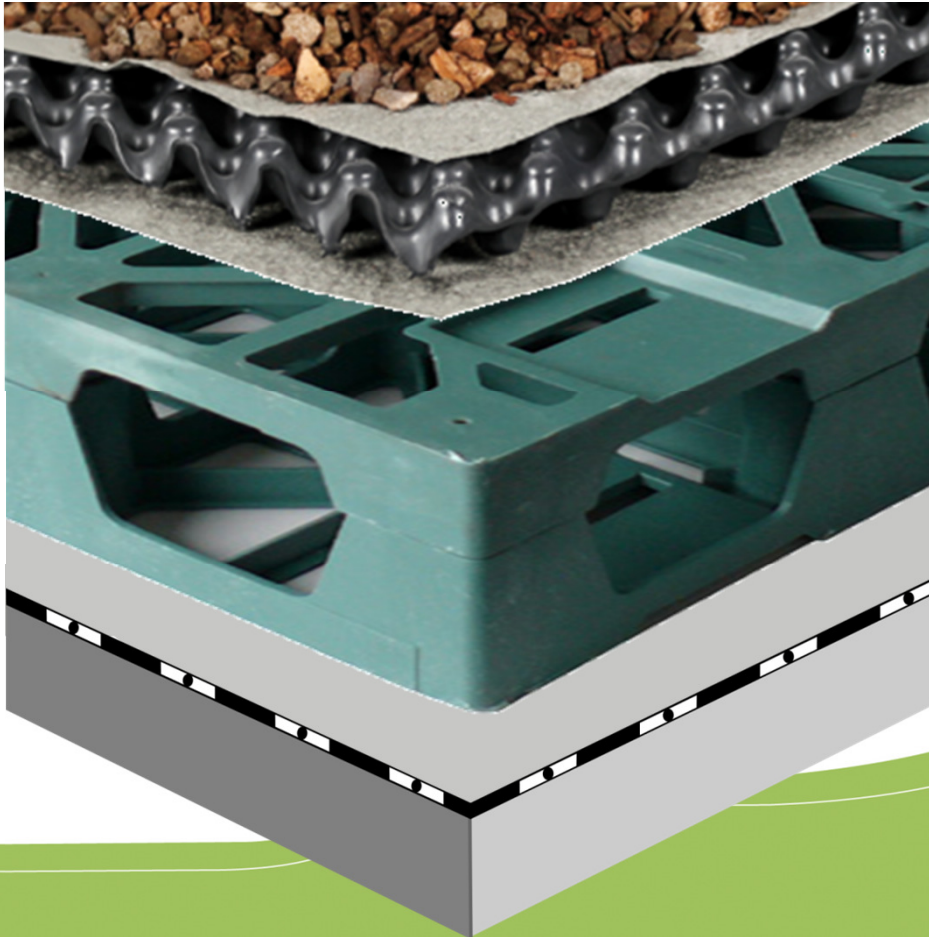
- Luftraum
- Retentionsvolumen

Systemaufbau Retentions-Gründach



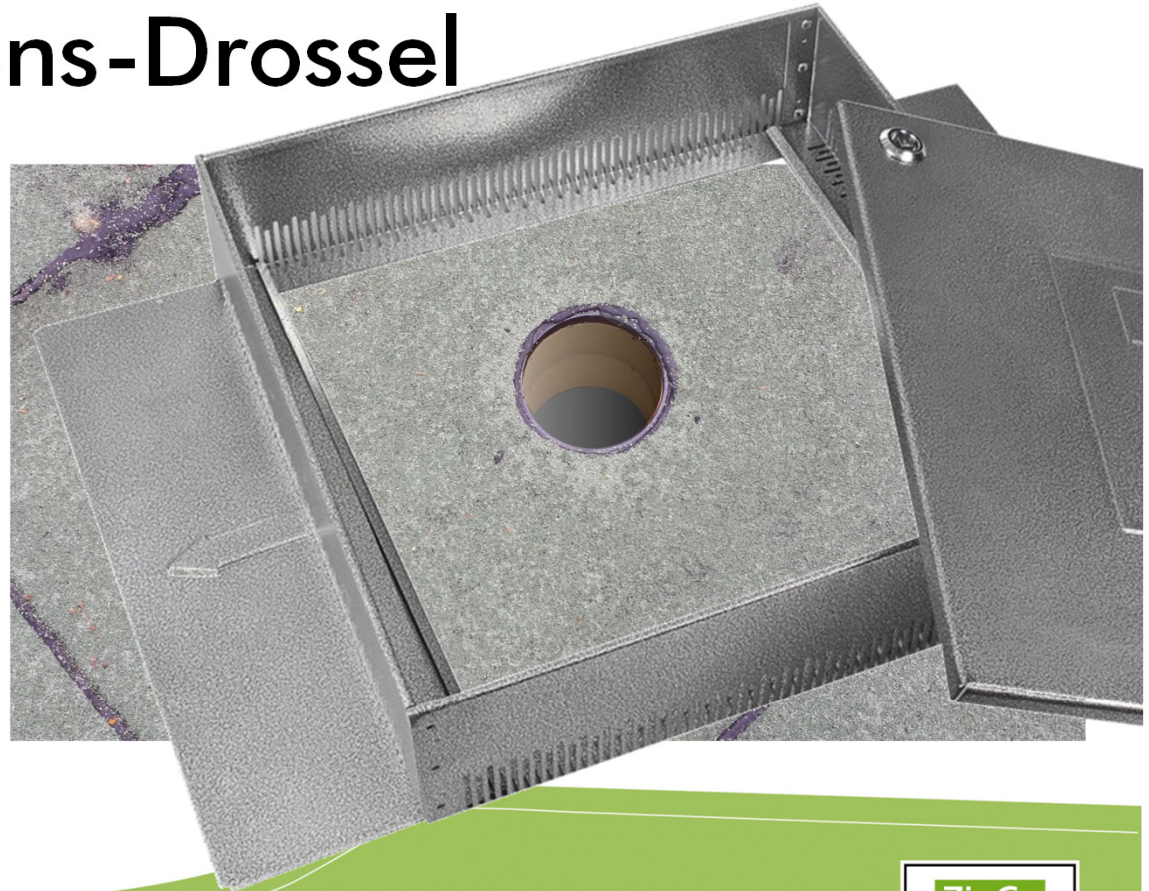
Retentions-Spacer RS 60

Systemaufbau Retentions-Gründach



— Retentions-Spacer RSX 65

Retentions-Drossel



Noltemeyer-Höfe, Braunschweig



Leben auf dem Dach

Noltemeyer-Höfe, Braunschweig



Leben auf dem Dach

Noltemeyer-Höfe, Braunschweig



Leben auf dem Dach





Biodiversitäts-Gründach

Leben auf dem Dach



Biodiversitäts-Gründach



Besucherzentrum Internationale
Gartenausstellung Berlin 2017
Gesamtfläche Dachbegrünung:
2.000 m²
Umgestaltung zur Verbesserung
der Biodiversität: 400 m²

Biodiversitäts-Module



Gründach-System



Aufblasen Substrat



Freihalten von Teilflächen



Anspritzbegrünung

Biodiversitäts-Module



Biodiversitäts-Module



Bepflanzung



Leben auf dem Dach

Das Ergebnis



Leben auf dem Dach



Neue Pflanzengemeinschaft „Bienenweide“



Alpen-Steinquendel



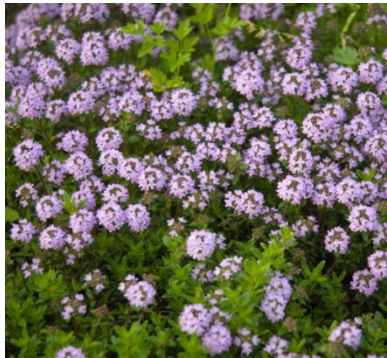
Goldgelbes Steinkraut



Katzenpfötchen



Gänsekresse



Bergbohnenkraut



Kaukasische Gänsekresse



Bergminze



Ysop

Neue Pflanzengemeinschaft „Bienenweide“



Leben auf dem Dach

Neue Pflanzengemeinschaft „Bienenweide“



Leben auf dem Dach



**Danke fürs
Zuhören!**

Leben auf dem Dach

