

# Stefan Brandhorst

Geschäftsführer Vertiko GmbH

vertiko







## Innenraumbegrünungssymposium

Stefan Brandhorst  
Geschäftsführer Vertiko GmbH

## Projekt Wiesbaden 2013

Living Wall Innen  
2,6 x 11 m, mit Sockelbepflanzung, Fotos 2013





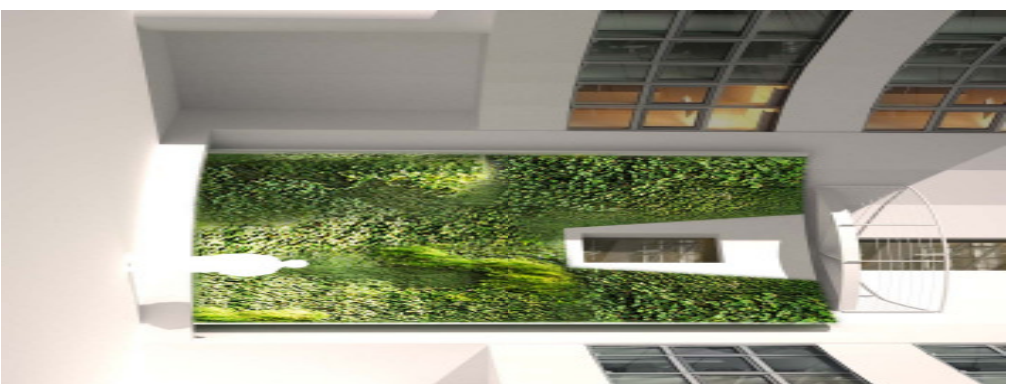
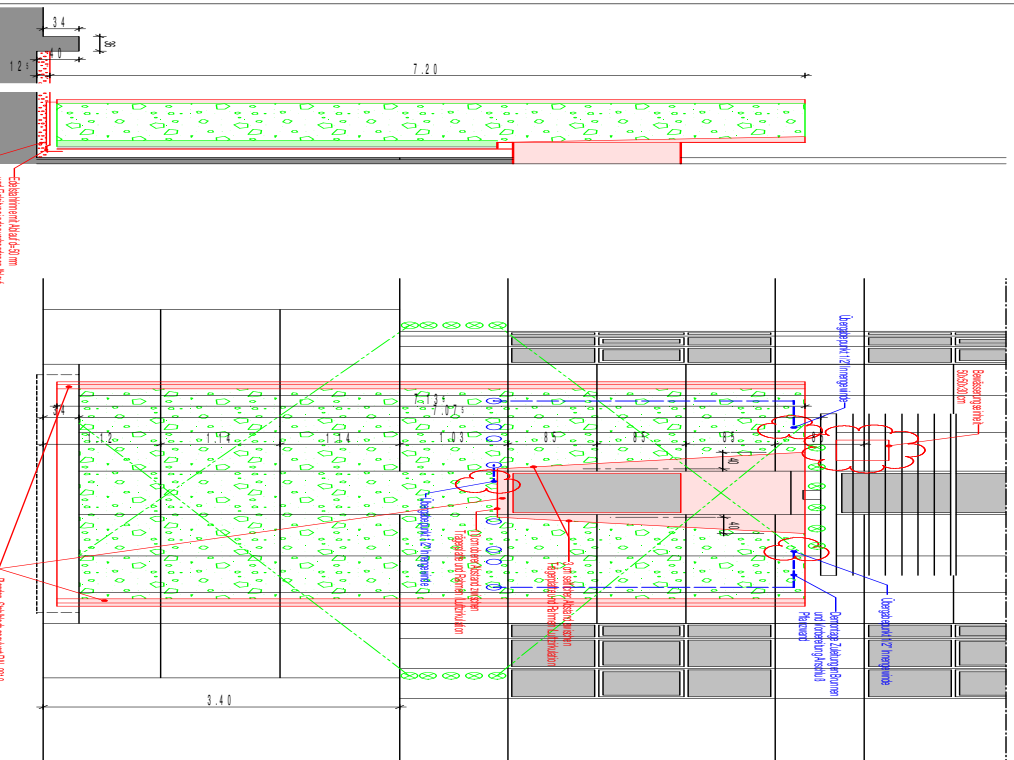
## Innenraumbegrünungssymposium

Stefan Brandhorst  
Geschäftsführer Vertiko GmbH

## Projekt Wiesbaden 2013

Living Wall Innen  
2,6 x 11 m, mit Sockelbepflanzung, Fotos 2018



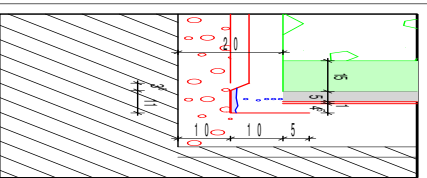


Schnitt AA

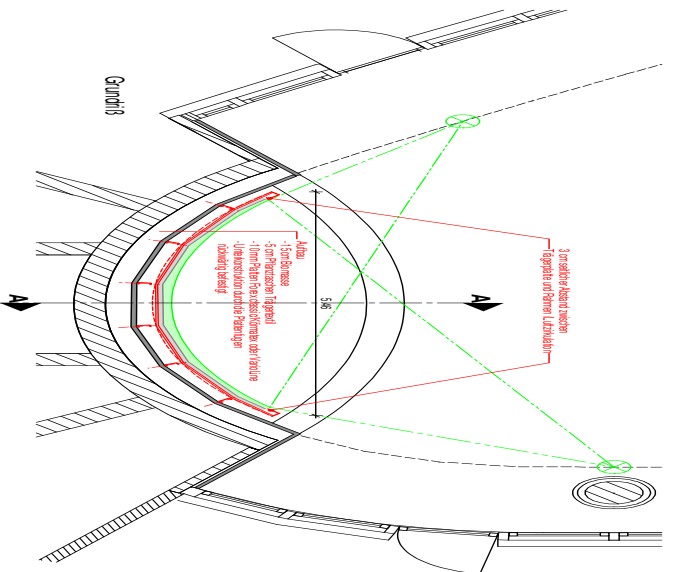
Ansicht der Platzwand

Einbauwand bis 50 cm  
 und Bauelementen mit  
 abströmendes  
 Wasser (Tafel-Regal-Tab  
 wärmer ca. 30°)

Einbauwand bis 50 cm  
 abströmendes  
 Wasser (Tafel-Regal-Tab  
 wärmer ca. 30°)



Detail Fußwand der Platzwand  
 mit Einbauleuchte



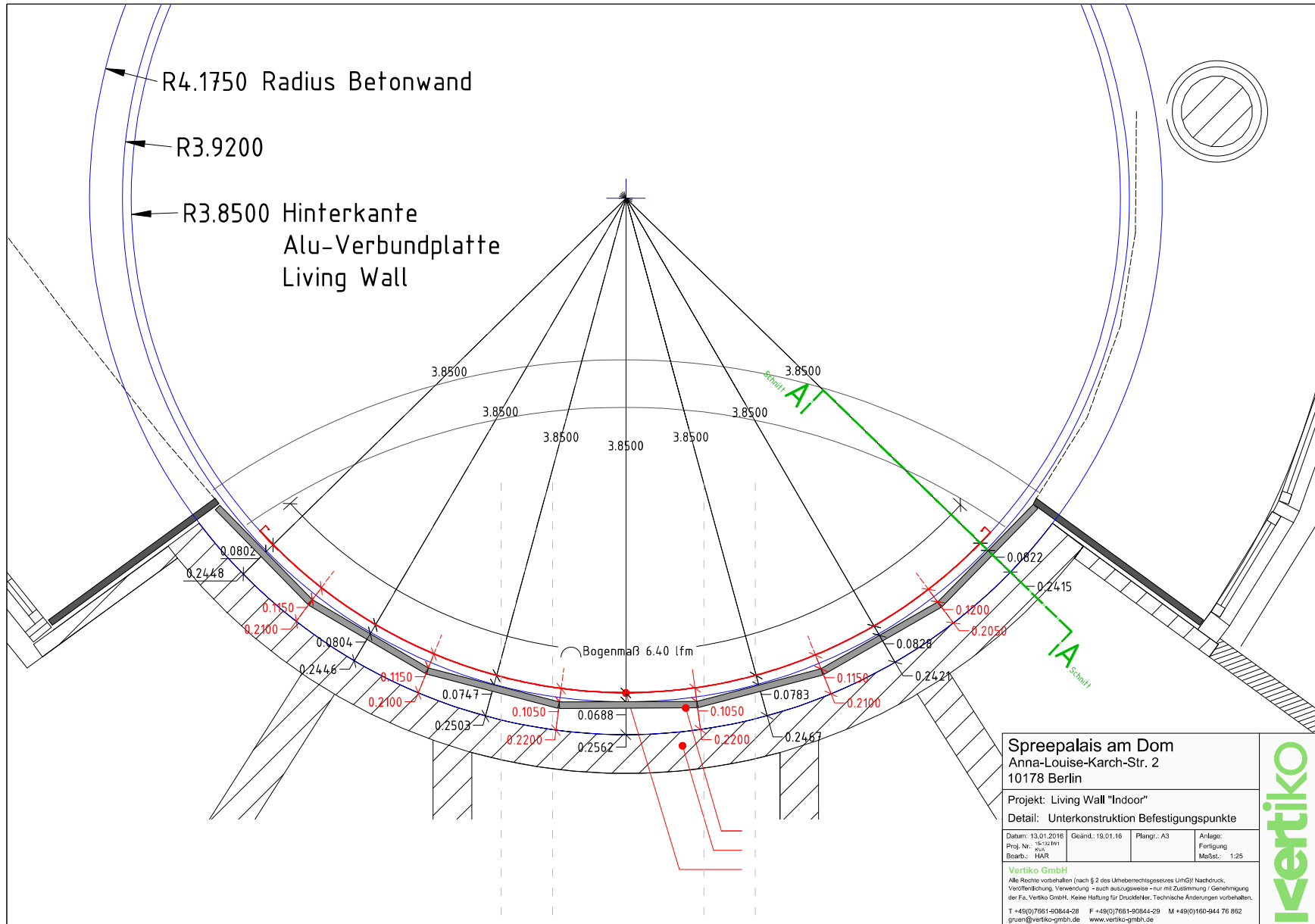
Übertragung in Planung in schriftlicher Form. Leistungsplanung und Bestätigung unter an-  
 genehmer Kostenschonung. Haftung und Verantwortung.

Praxiserfahrungen und Fertigkeiten sind ein wesentlicher Bestandteil der Ausführung.  
 Die Fertigkeiten und Fertigkeiten können je nach zu leistender Arbeit von der Praxis er-  
 fahrung abhängen. Diese Fertigkeiten sind für die Fertigkeiten der Praxis nicht zu unterschätzen.  
 Sämtliche Leistungen sind in der Planung zu berücksichtigen.

PROJEKT	Spreepalais am Dom Amalienparkstr. 2, 10785 Berlin		
BAUFHRR	Das Immobilienmanagement GmbH Türkenstraße 1 10245 Berlin	TA: 030 671 1980 NAB: 030 671 1985 Fax: 030 671 1987 mit Genehmigung: Berlin	
ARCHITECT	Beckhoff & Partner Friedrichstraße 5 10117 Berlin		
ZUSCHAUER	Ausführung: Platzwand		
WISSEN	120	BAUELEMENTE	ZUSCHAUER: GEMEX
DATUM	02.11.2015		005
GEPROBT			B



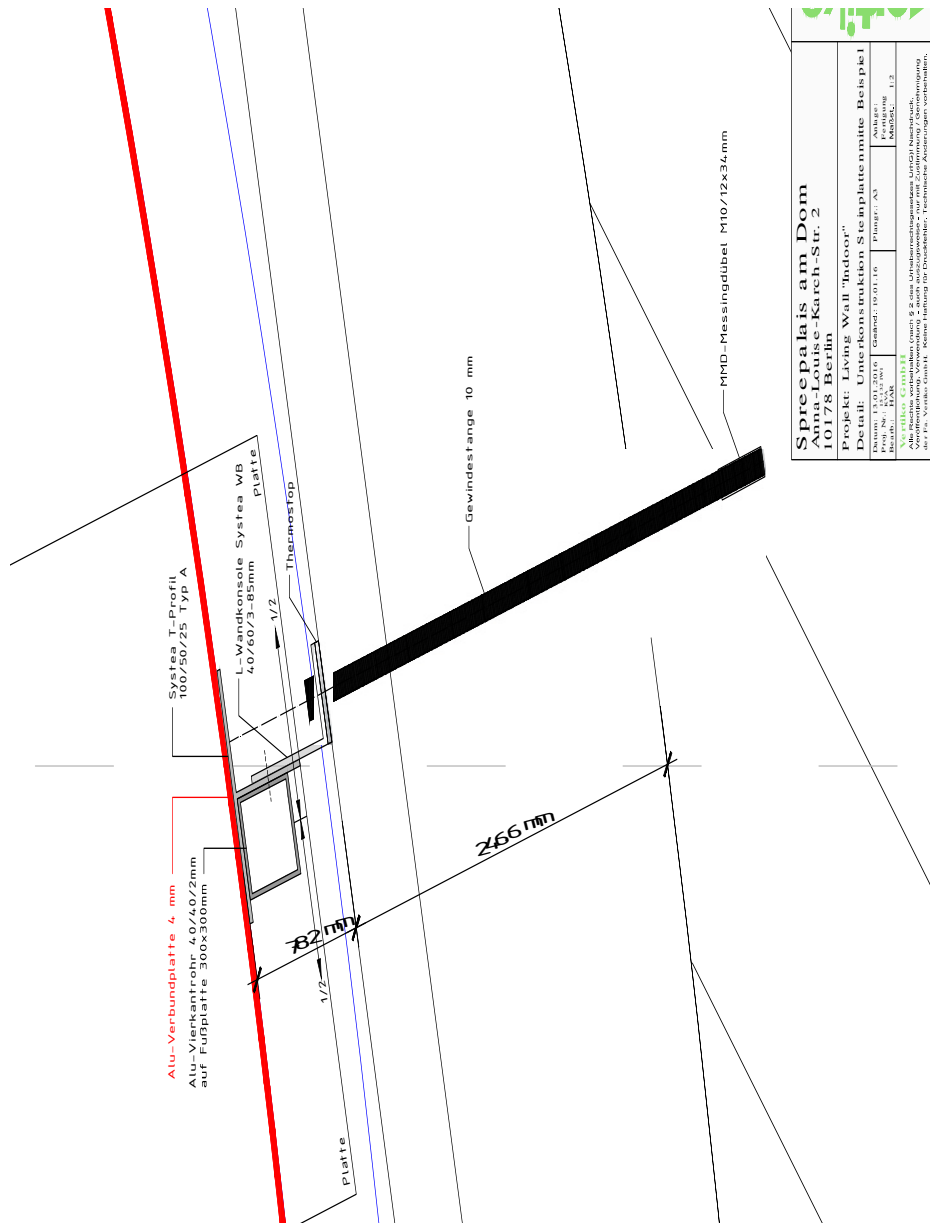




**Innenraumbegrünungssymposium**  
Stefan Brandhorst  
Geschäftsführer Vertiko GmbH

**Projekt Spreepalais 2016**  
Living Wall Innen  
6,7 x 7,2 m







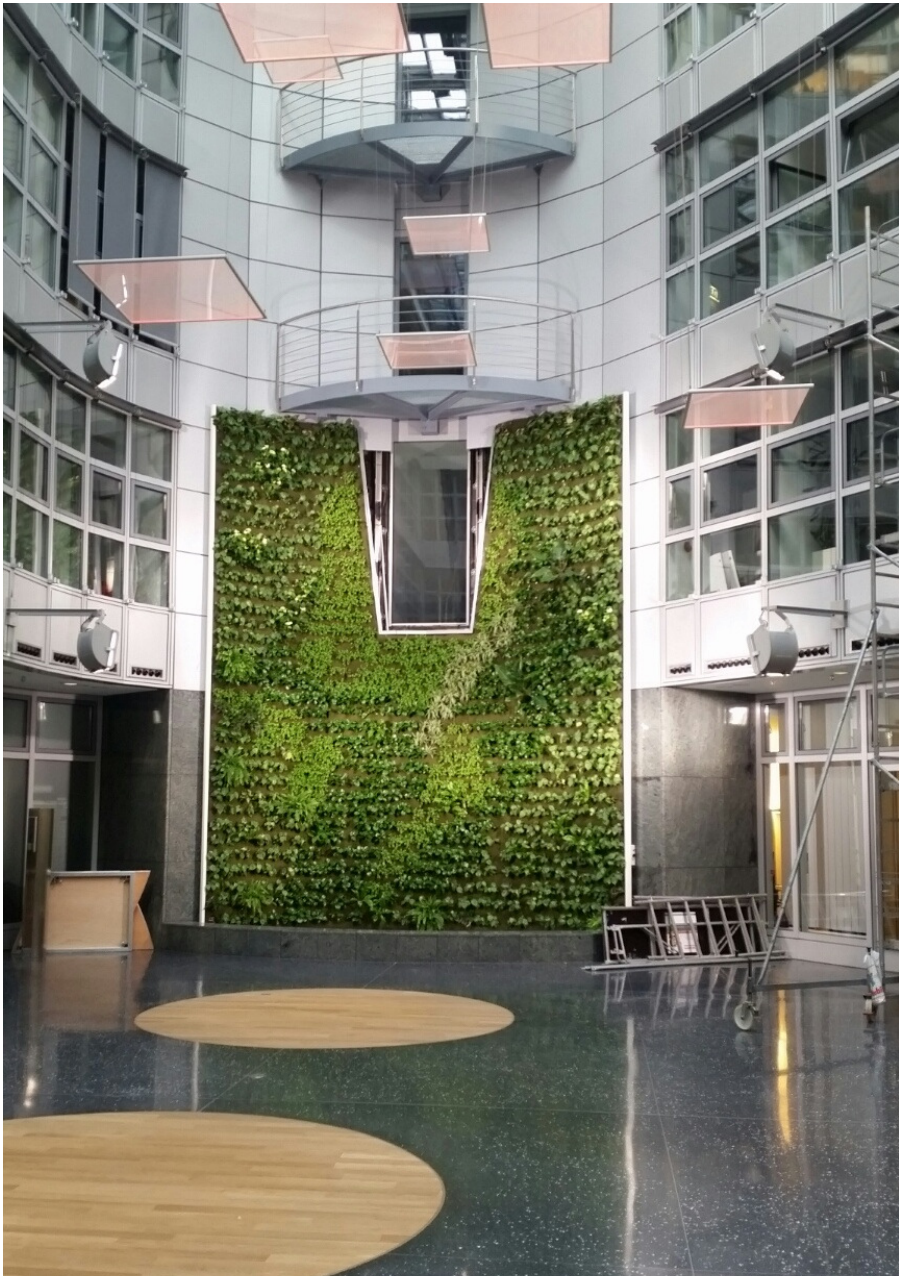


**Innenraumbegrünungssymposium**  
 Stefan Brandhorst  
 Geschäftsführer Vertiko GmbH

**Projekt Spreepalais 2016**

Living Wall Innen  
 6,7 x 7,2 m





## Innenraumbegrünungssymposium

Stefan Brandhorst  
Geschäftsführer Vertiko GmbH

## Projekt Spreepalais 2016

Living Wall Innen  
6,7 x 7,2 m, Foto 2016





## Innenraumbegrünungssymposium

Stefan Brandhorst

Geschäftsführer Vertiko GmbH

## Projekt Spreepalais 2016

Living Wall Innen

6,7 x 7,2 m, Fotos 2016, 2017





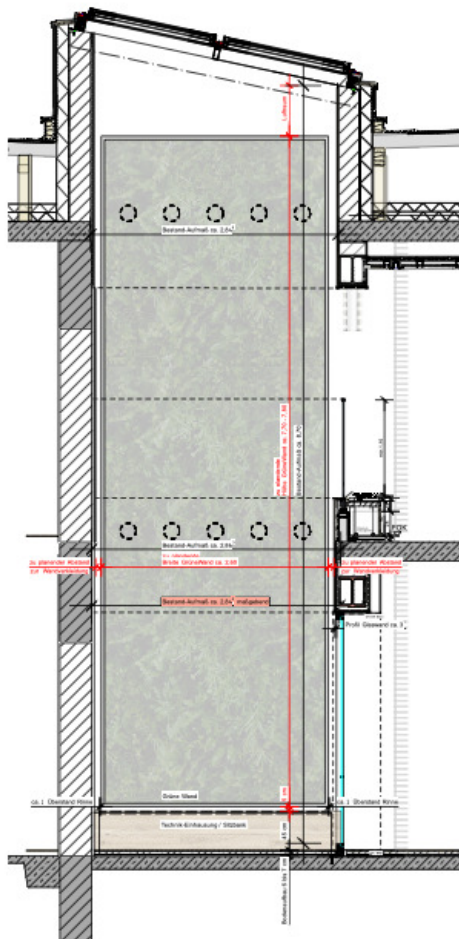
## Innenraumbegrünungssymposium

Stefan Brandhorst  
Geschäftsführer Vertiko GmbH

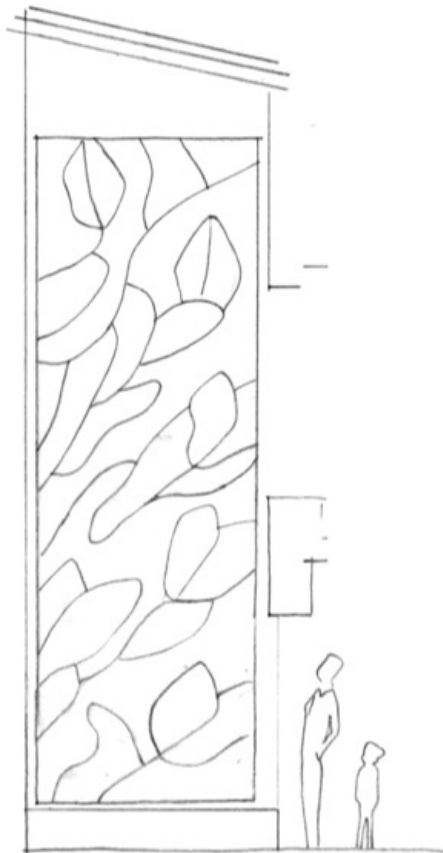
## Projekt Spreepalais 2016

Living Wall Innen  
6,7 x 7,2 m, Foto 2017, 2018

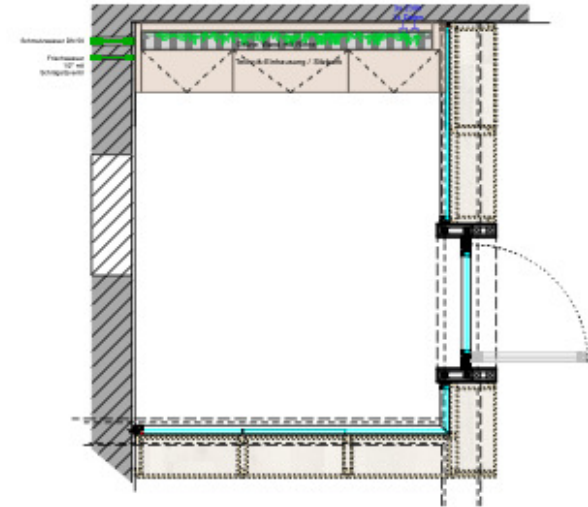




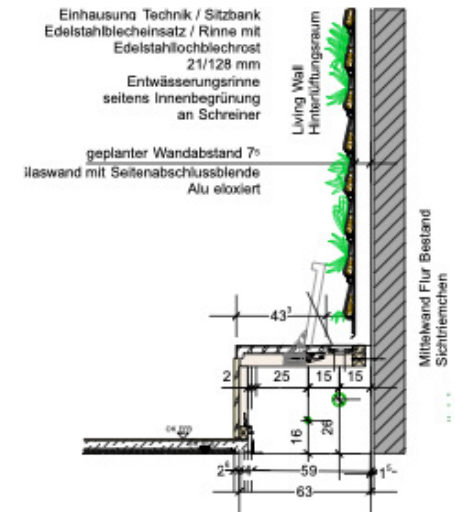
Schnitt / Ansicht A  
Lichthof M 1/50



Pflanzschema  
Lichthof M 1/50



Grundriss 1.OG  
Lichthof M 1/50



Schnitt B  
Einhausung Technik / Sitzbank M1/25

ERWEITERUNG GRUNDSCHULE AM GERNERPLATZ  
WERKPLANUNG FEIANLAGEN / LICHTHOF - 5.7 DET

Maßstab 1:50  
Datum 08.02.2017

JULIA PANKOFER  
LANDSCHAFTSARCHITEKTIN DIPL. ING.

Ottostr.19 - 82319 Starnberg 08151 / 5565221  
www.pankofer.eu mail@pankifer.eu



**Innenraumbegrünungssymposium**  
Stefan Brandhorst  
Geschäftsführer Vertiko GmbH

**Grundschule Puchheim 2017**  
Living Wall Innen  
2,6 x 9,4 m









## Innenraumbegrünungssymposium **Projekt Grundschule Puchheim 2017**

**Stefan Brandhorst**  
Geschäftsführer Vertiko GmbH

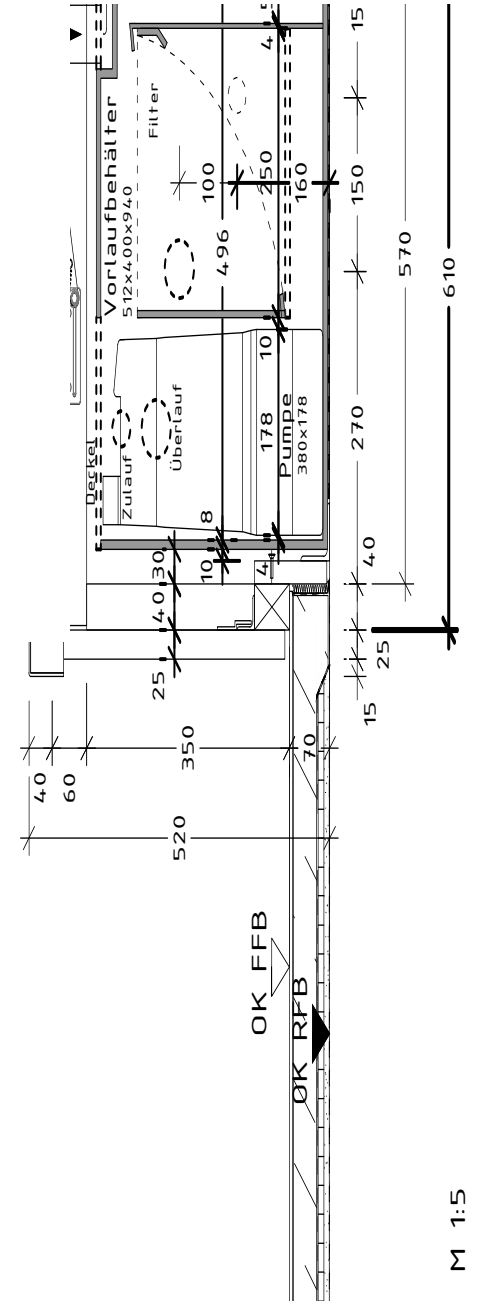
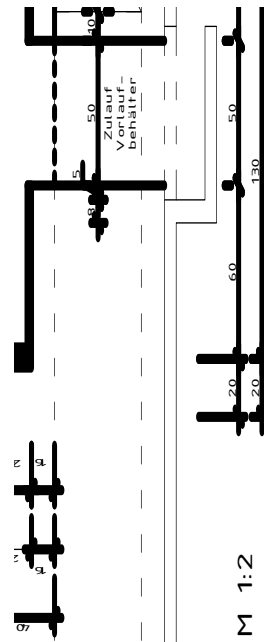
**Living Wall Innen**  
2,6 x 9,4 m





## Innenraumbegrünungssymposium

Stefan Brandhorst  
Geschäftsführer Vertiko GmbH



## Grundschule Puchheim 2017

Living Wall Innen  
2,6 x 9,4 m





## Innenraumbegrünungssymposium

Stefan Brandhorst  
Geschäftsführer Vertiko GmbH

## Grundschule Puchheim 2017

Living Wall Innen  
2,6 x 9,4 m, Fotos 2018





## Innenraumbegrünungssymposium

Stefan Brandhorst  
Geschäftsführer Vertiko GmbH

## Grundschule Puchheim 2017

Living Wall Innen  
2,6 x 9,4 m, Fotos 2018





## Innenraumbegrünungssymposium

Stefan Brandhorst  
Geschäftsführer Vertiko GmbH

## Grundschule Puchheim 2017

Living Wall Innen  
2,6 x 9,4 m, Fotos 2018